

2023

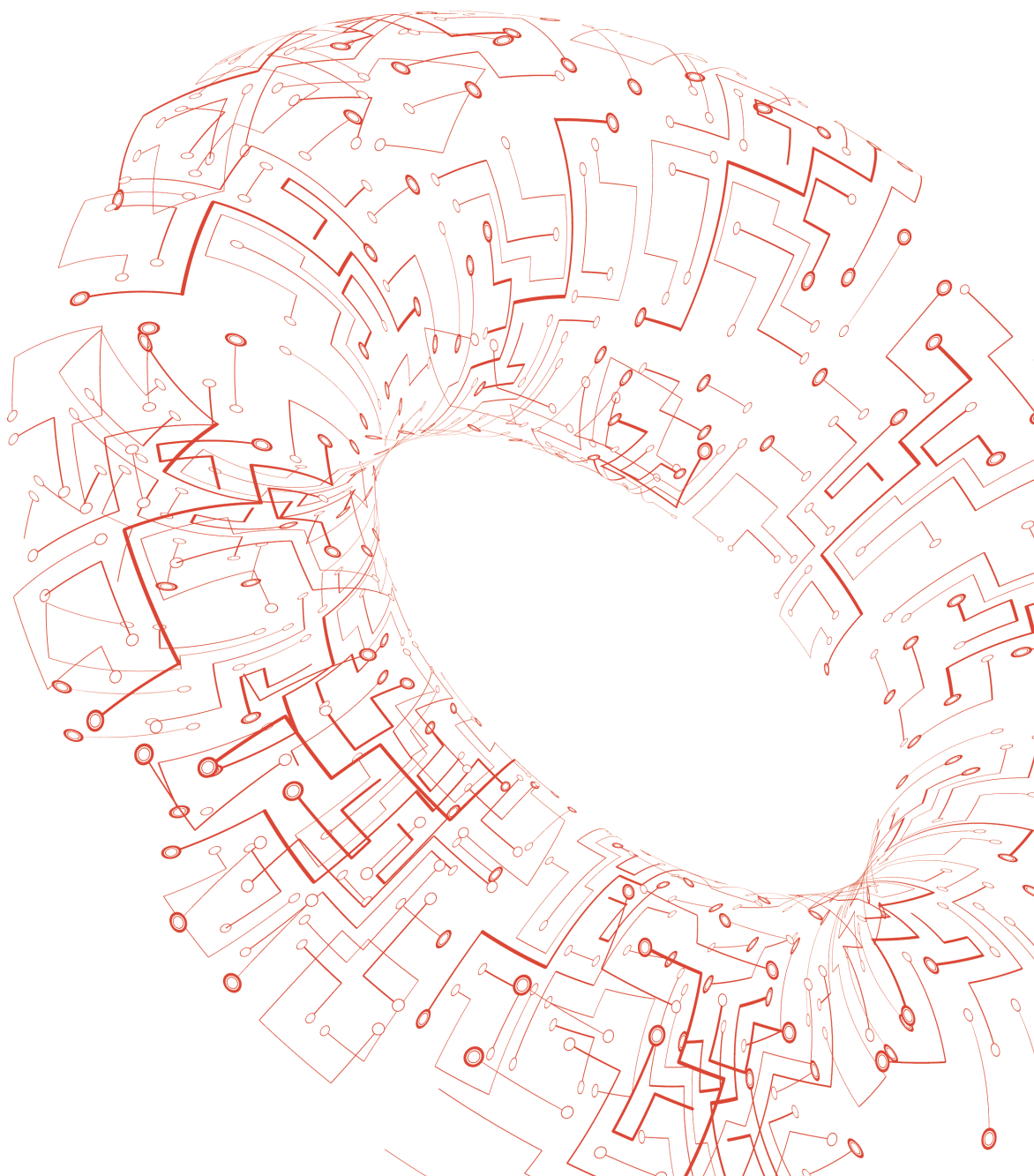
# 环境、社会与治理报告

ENVIRONMENTAL, SOCIAL AND GOVERNANCE REPORT

定义智慧生活 提升人类潜能



股票代码：688327



## 关于本报告

本报告是云从科技集团股份有限公司（以下简称“公司”“我们”或“云从科技”）及其附属公司（统称“本集团”）2023 年践行 ESG 理念所做出的努力及取得的绩效，旨在加强与利益相关方的沟通和联系，回应各方的关切和期望。

### 报告范围

如无另外说明，本报告涵盖的组织范围为本公司及其附属公司。本报告为年度报告，报告期间为 2023 年 1 月 1 日至 2023 年 12 月 31 日，部分内容超出此范围。

### 编制依据

本报告严格按照中国证券监督管理委员会《公开发行证券的公司信息披露内容与格式准则第 2 号 - 年度报告的内容与格式（2021 修订版）》、上海证券交易所《科创板上市公司自律监管指引第 1 号—规范运作》相关要求，全球报告倡议组织《可持续发展报告编写指南》(GRI Standards) 等相关指引进行编制。

### 货币单位

如无特殊说明，货币单位均为人民币元。

### 编制依据

除特殊说明之外，本报告所引用的信息与数据均来源于公司的内部文件或有关公开资料。本报告已经公司董事会审议通过，公司董事会保证本报告内容不存在任何虚假记载、误导性陈述或重大遗漏。

### 报告获取

您可以在公司网站（[www.cloudwalk.com](http://www.cloudwalk.com)）或巨潮资讯网（<http://www.cninfo.com.cn/>）查阅和下载报告。

### 联系方式

如有进一步查询，或对本报告及公司 ESG 工作有任何意见或建议，可通过以下方式与公司联系：

地址：上海市浦东新区川和路 55 弄张江人工智能岛 11 栋  
邮编：201210

联系电话：021-60969707

联系传真：021-6096970

电子邮箱：[ir@cloudwalk.com](mailto:ir@cloudwalk.com)



# 目录 CONTENTS

## 关于本报告

## 董事长致辞

关于云从科技	/ 01
公司介绍	/ 03
发展历程	/ 04
业务概览	/ 05
公司荣誉	/ 06

## 专题聚焦

### 坚定党建旗帜引领 / 07

党建引领高质量发展	/ 09
党群共建增强合力	/ 09
党员教育培训	/ 10

### ESG治理 / 11

ESG治理战略	/ 13
利益相关方沟通	/ 13
ESG治理架构	/ 14
实质性议题讨论	/ 15

## 17

### 高效稳健 压实科学治理根基

强化规范治理体系	/ 19
合规风控稳健运营	/ 21
筑牢商业道德底线	/ 23
畅通多维沟通渠道	/ 24

## 25

### 智慧先行 把握绿色生态航向

践行国家“双碳”战略	/ 27
绿色创新产品实践	/ 29

## 33

### 创新赋能 打磨卓越智能产品

贡献创新智慧成果	/ 35
完善知识产权保护	/ 45
提升产品服务口碑	/ 46

## 47

### 以人为本 积蓄稳健发展动能

恪守合规雇佣准则	/ 49
保障员工合法权益	/ 50
畅通人才发展通道	/ 51
倡导员工关爱理念	/ 55
保障员工健康安全	/ 56

## 57

### 责任共建 携手创造合作共赢

优化阳光采购体系	/ 59
落实责任管理机制	/ 59
推动行业稳健发展	/ 61

## 63

### 不负社会 建设温暖和谐社区

打造智慧公益项目	/ 65
助力乡村振兴	/ 68

### 展望2024 / 69

### 附录 / 71

关键绩效表	/ 71
指标索引	/ 73
意见反馈表	/ 75
免责声明	/ 76



# 董事长致辞

路漫漫其修远兮，吾将上下而求索。2006 年至今，我们以执着求索、务实敢为的问道精神，致力于以全球领先的人机协同操作系统，为智慧治理、智慧出行、智慧金融、智慧商业、泛 AI 等领域提供信息化、数字化和智能化的人工智能服务与行业解决方案，构筑一个人机和谐共生、融合共创的崭新世界。公司初心不渝，在环境、社会、治理方面积极贡献智慧力量，勇担社会责任，彰显云从温度。

## 高扬党建旗帜 坚实治理根基

我们坚持以党建引领高质量发展，推进党群共建工作，激发员工集体使命感，汇聚形成推动公司整合的强大合力。持续建立健全科学治理体系，构筑以“三会一层”为基础的公司治理架构。建立风险与合规管理委员会，履行公司合规风控责任。持续完善内部控制和风险管理工作，保证公司健康稳定发展。诚信廉洁是公司运营的根本，我们积极进行反腐倡廉工作建设，深化“不能腐、不敢腐、不想腐”的文化教育，构筑风清气正的公司生态。

## 把握绿色要义 践行双碳战略

我们积极响应国家双碳政策，将“碳达峰·碳中和”目标要求全面融入公司的发展规划，在节能减排方面不断探索实践，打造绿色创新产品，构筑绿色数字城市。同时，在气候变化领域，我们与生态伙伴开展战略合作，推进新能源产业建设，助力推动社会经济的低碳转型。我们在公司内部倡导环保理念，推进环保教育工作，从细微处发力，构建公司绿色低碳文化。

## 打磨智慧科技 赋能创新生活

我们坚持创新赋能战略，以科技创新为发展引擎，落地众多科技创新成果。

**（一）智慧治理领域：**公司持续深化数字城市领域的产品解决方案，已实现对全国约 60% 地级市的覆盖，基于较为

完备的数字城市解决方案 / 产品群，并基于生成式技术迭代了机器视觉，公安大数据、情指情舆等产品和方案；将数字城市（数字政务，安全治理）解决方案 / 产品有效地进行复制推广，目前已在广州、四川、湖南等多地建设“数字基座”标杆项目。

**（二）智慧出行领域：**公司持续深化在民航机场、轨道交通及港口物流等行业业务场景的投入和探索，为客户提供更全面、更智能、更高效的产品和服务，全面提升交通系统运行效率和管理水平，目前已在包括中国十大机场在内的上百座民用枢纽机场部署上线。

**（三）智慧金融领域：**公司积极探索大模型技术在智慧金融行业的落地，特别是切实解决客户业务痛点的场景应用，逐步向为金融客户提供 AI 智能体服务方向迈进，目前已覆盖 6 大国有银行在内超过 100 家金融机构。

**（四）智慧商业领域：**公司基于多模态大模型的智慧零售解决方案，结合 AI、知识图谱和云计算技术，助力零售企业实现更多创新业务和实践。

**（五）泛 AI 领域：**在智能制造领域，公司通过数字平台的应用，实现了个人、岗位、设备和流程的数字化定义，并通过数据叠层管理构建数据神经网络，优化了从工厂到供应链再到客户端的管理流程。在智慧能源领域，公司通过从容大模型训推一体机进行故障研判推理，为集控站值班员和调度员提供精准决策依据，有效减少检查时间和提高供电恢复效率，确保了电力供应的稳定性。在智慧教育领域，基于自研的从容大模型，公司推动高校深化科教融汇和产教融合，将科技人才的潜力转化为推动新质生产力发

展的动能。在智慧文娱领域，公司通过从容多模态大模型，与重点客户合作打造文旅业务生态，推动行业的创新发展。在 AIGC 领域，公司致力于开发 AI 驱动的虚拟数字人，并构建相应的能力平台，为虚拟直播、虚拟客服、动画游戏和视频提炼等行业提供个性化、低成本、高效率的定制化服务。

这些领域的创新实践，共同推动了社会各行业的数字化转型和智能化升级，为构建现代化经济体系提供了强有力的技术支撑。此外，公司不断完善制度体系，推动质量管理提升。我们严守安全底线，与供应商互利共赢，不断优化客户体验。

## 护航员工成长，共建温暖社区

我们坚持合规公平雇佣，开展平等多元的招聘工作，此外，我们为员工提供了多元化的晋升和发展通道，同时完善人才培养工作，保障员工合法权益，塑造以人为本的理念，不断提高员工幸福感和获得感。我们坚持依法纳税，积极践行社会责任，将科技与公益活动相结合，打造智慧公益项目，为建设美好社区贡献企业力量。

砥砺前行路，不息追梦心。2024 年，云从科技将继续积极践行“定义智慧生活 提升人类潜能”的使命，将 ESG 融入公司战略规划和生产经营各环节，加强 ESG 管理，继续推进可持续发展战略，为加快形成新质生产力、推动高质量发展作出应有贡献。

云从科技董事长

周曦







# 关于云从科技

公司介绍	/ 03
发展历程	/ 04
业务概览	/ 05
公司荣誉	/ 06



## 公司介绍

自 2015 年中国科学院孵化以来，云从科技以像人一样思考和工作的“人机协同操作系统（CWOS）”为依托，围绕打造像人一样思考和工作的智能体目标，基于数据要素进行整合视觉、语音、NLP 等多个领域核心技术，打造了多模态系列大模型——从“平台化的通用模型 + 带行业 know-how 的专用模型”，打造更多样化的 AI-Agent 来帮助各行、各业以及各场景快速实现智能化升级，有力推动实体经济与数字技术的无缝融合及高效互动。

## 发展历程

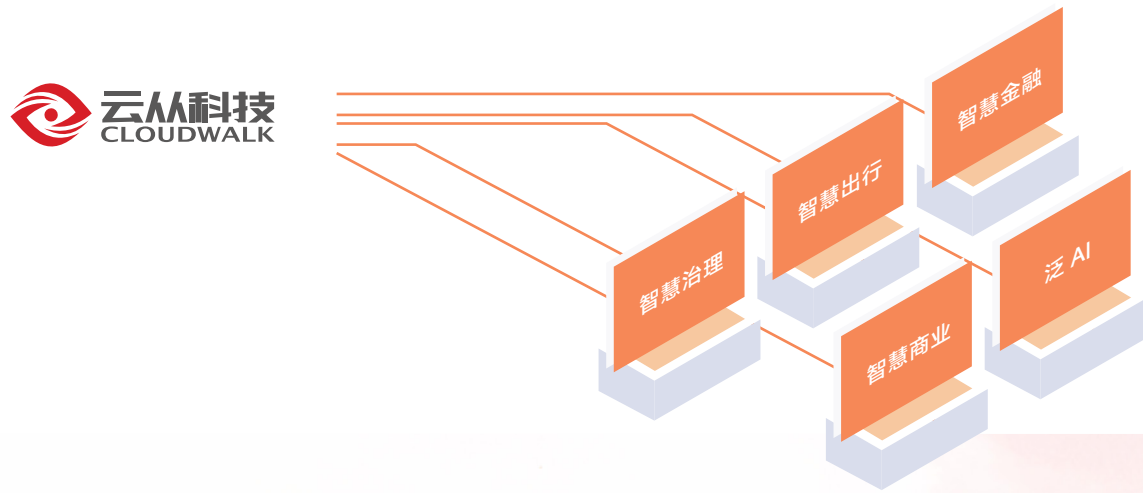
### 十年磨一剑

致力成为人工智能产业的中国骄傲



## 一 业务概览

业务方面，通过多年技术积累和业务深耕，云从科技在智慧治理、智慧出行、智慧金融、智慧商业及泛 AI 等领域已逐步实现成熟落地应用，数字城市已经在广州、四川、湖南等多个省份建立了“数字基座”标杆项目。其中智慧治理技术已在全国 30 个省级行政区政法机关、学校、景区等多类型场景中应用；智慧出行业务已覆盖上百座民用枢纽机场；智慧金融业务已覆盖 100 多家金融机构；智慧商业领域，公司基于多模态大模型的智慧零售解决方案，结合 AI、知识图谱和云计算技术，助力零售企业实现更多创新业务和实践；泛 AI 领域，智能制造领域通过数字平台和数据神经网络优化工厂至客户端的管理，智慧能源领域通过从容大模型训推一体机提升供电可靠性和效率，而智慧教育、文娱领域以及 AIGC 行业则分别通过技术创新推动人才培养、文旅生态构建和虚拟数字人服务的发展，共同促进社会各行业的智能化转型。



## 一 公司荣誉

2023.1	2023.6	2023.12
		
2022 年度影响力科创企业 张江集团 颁发	2022-2023 年度金融科技奖 赛迪顾问 颁发	2023 年上市公司董办优秀实践案例 中国上市公司协会 颁发

云从科技在 ESG 领域多次获得奖项

第一届国新杯·ESG 金牛奖科技引领五十强



上榜 2022 中国低碳科技创新企业 Top30



荣获证券之星“ESG 新标杆企业奖”



入选数据猿 中国数据智能产业最具社会责任感企业







## 专题聚焦 坚定党建旗帜引领

云从科技坚持将党的领导融入公司治理，始终把学习习近平新时代中国特色社会主义思想、重要讲话精神、重要指示批示精神作为每次党委会的“第一议题”，始终坚持理论联系实际，将学习成果转化为实际工作成效，贯彻新时代党的建设总要求，从明晰责任、健全制度、强化监督方面着力，认真履行党的建设主体责任。

- 党建引领高质量发展 / 09
- 党群共建增强合力 / 09
- 党员教育培训 / 10



## 一 党建引领高质量发展

云从科技始终如一坚持党的领导，贯彻党的路线方针，扎实推动公司党建工作与生产经营深度融合，持续提高企业效益，不断提升公司竞争力。在党建领航下，公司从计算机视觉技术出发，业务逐步扩展。目前，公司在核心技术、AI 治理、行业落地等方面都取得了突破性进展。

云从科技深入贯彻落实习近平总书记“科技创新活动不断突破地域、组织、技术的界限，演化为创新体系的竞争”的谈话指引，以党建引领商业力，多元化深耕业务。公司深入人机协同操作系统研发，深化人工智能解决方案行业布局，努力推动人工智能产业化进程和各行业智慧化转型升级，助力打造“数据驱动、人机协同、跨界融合、共创分享”的智能经济形态，并在智慧治理、智慧出行、智慧金融、智慧商业及泛 AI 等领域已逐步实现成熟落地应用。

## 一 党群共建增强合力

云从科技坚持将党建全过程全方位融入企业文化，突出党的思想引领优势，为推动公司整合奠定坚实思想和舆论基础，以思想的高度统一保障行动的高度一致。

云从科技高度重视党组织班子建设。根据公司架构、人员整合实际，及时完成公司基层党组织调整，理顺党员组织关系，扎实推进党建工作，通过党建工作标准化、规范化建设，增强党总支的凝聚力与向心力。党总支坚持每月主持召开领导班子会议，严格落实上级党委最新指示，确保党组织各项工作顺利开展。

云从科技内部持续加强党群共建，汇聚强大合力。通过公司党总支与党支部结对，党支部与业务部分结对，党员与群众结对，实现多维联动，充分发挥公司全体党员的先锋模范作用，强化责任力量，激发员工的集体使命感，带动公司全体员工全身心地投入到“定义智慧生活，提升人类潜能”的共同使命中来，汇聚形成推动公司持续发展的强大合力。

云从科技以 90 后员工为主体，在党建工作中准确把握工作对象的新特点，不断创新党组织活动的方式和载体，通过基层党建与企业文化建设的紧密结合，培育和践行社会主义核心价值观，使员工认同感、幸福感和企业凝聚力不断提升，激发新生代员工活力，开创文化强企和活力兴企的高质量发展新局面。

## 一 党员教育培训

### “追寻红色足迹，坚定理想信念”——党总支精神学习主题党日活动

公司于 12 月开展了“追寻红色足迹，坚定理想信念”主题党日活动，支部党员共同观看了电影《开国将帅授衔 1955》，参观了浦东城市规划和公共艺术中心“新时代改革开放新高地”——中国（上海）自由贸易试验区十周年改革建设成就展。通过本次主题党日，支部党员们更好地认识党和国家的历史、现状和未来，提高自身的思想觉悟和实践能力，以实际行动为实现中华民族伟大复兴的中国梦而不懈奋斗。



### “守望信仰，探寻真知”主题党日活动

公司于 8 月召开“守望信仰，探寻真知”主题党日活动，上午开展了对“学习强国”学习标兵和“学习强国”学习进步奖同志的表彰活动，并邀请表彰党员分享学习心得。下午，党总支及下属 3 个党支部共同召开了换届大会，会后全体党员共同观看了红色主题电影《望道》。







云从科技  
CLOUDBWALK

云从科技积极响应国家政策，积极探索可持续发展之路，深入贯彻落实 ESG 理念，搭建并逐步完善公司 ESG 管治架构，与各利益相关方保持良性沟通，并以 ESG 报告为基础，不断推进董事会深度参与 ESG 风险评估和管理流程，不断优化 ESG 管治水平，引领行业朝着可持续发展的方向前进。

# ESG 治理

ESG治理战略	1 13
利益相关方沟通	1 13
ESG治理架构	1 14
实质性议题讨论	1 15



## — ESG 治理战略

云从科技高度重视 ESG 管理,建立有企业特色的 ESG 治理策略。公司结合国内外主流 ESG 披露政策指引和评价体系逻辑标准,搭建符合行业及公司特色的 ESG 指标体系。公司采用实地调研、现场访谈、电话访谈、调查问卷等多种调查研讨形式,遴选 ESG 核心议题,深挖细究公司在 ESG 方面的发展优势和价值潜力。围绕企业 ESG 的核心议题逐步健全 ESG 管理制度,明确各层级、各部门工作职责,将 ESG 工作全面融入公司各部门日常业务管理。

## — ESG 治理架构

董事会为云从科技 ESG 事宜的最高决策机构,负责拟订公司在 ESG 方面的战略规划和制度政策,确保有关政策能有效实施,亦对相关政策、制度及信息披露承担最终责任。在董事会领导下,公司将 ESG 工作融入部门日常业务管理及运营中,进行 ESG 信息定期收集、上报与审核工作,提升 ESG 相关信息的统计管控效率及 ESG 工作效能,保障 ESG 工作的高效开展与落实。

## — 利益相关方沟通

### 利益相关方沟通渠道

云从科技高度重视与利益相关方的沟通,搭建了利益相关方常态化沟通机制,识别利益相关方关注的议题,并予以积极回应。2023年,公司与利益相关方的主要沟通见右侧表格。

### 本年度利益相关方沟通情况

云从科技高度重视利益相关方沟通,持续完善利益相关方沟通机制。通过电话会议、特定对象调研、路演活动、投资者网上集体接待日活动、业绩说明会、上证 e 互动、接听投资者电话、IR 邮箱回复等渠道进行利益相关者交流,多维度畅通沟通渠道。

利益相关方类	沟通机制	关注议题
股东或投资人	<ul style="list-style-type: none"> <li>业绩说明会</li> <li>股东大会</li> <li>投资者调研</li> <li>券商策略会</li> <li>上证 e 互动平台交流</li> <li>投资者专线电话沟通</li> </ul>	<ul style="list-style-type: none"> <li>收益回报</li> <li>社会责任</li> <li>股东权益保护</li> <li>信息公开透明</li> <li>公司治理</li> <li>公司战略与规划</li> </ul>
政府及监管机构	<ul style="list-style-type: none"> <li>政策指引</li> <li>监管机构现场检查</li> <li>依法合规披露信息</li> <li>专题会议汇报</li> </ul>	<ul style="list-style-type: none"> <li>响应国家战略</li> <li>守法合规经营</li> <li>依法纳税</li> <li>污染防治</li> </ul>
客户	<ul style="list-style-type: none"> <li>客户满意度调查</li> <li>集团网页及邮箱</li> <li>走访沟通</li> </ul>	<ul style="list-style-type: none"> <li>严格履约</li> <li>质量优良</li> <li>提供满意服务</li> </ul>
员工	<ul style="list-style-type: none"> <li>职工代表大会</li> <li>日常沟通</li> <li>企业文化活动</li> </ul>	<ul style="list-style-type: none"> <li>合理的薪酬福利</li> <li>安全的工作环境</li> <li>职业发展与培训</li> <li>员工关爱</li> </ul>
供应商	<ul style="list-style-type: none"> <li>供应商回访机制</li> <li>邮件沟通</li> <li>供应商走访</li> <li>调查问卷</li> <li>廉洁公开信</li> </ul>	<ul style="list-style-type: none"> <li>供应商失廉失信情况</li> <li>资质能力</li> <li>项目经验</li> <li>经营数据</li> <li>供应商项目评价</li> </ul>
社区人士 / 组织 / 非政府组织	<ul style="list-style-type: none"> <li>公益活动</li> <li>参与行业标准制定</li> <li>业务交流合作</li> <li>媒体交流与采访</li> </ul>	<ul style="list-style-type: none"> <li>回馈社会</li> <li>环境保护</li> <li>公平竞争</li> <li>互利共赢</li> <li>推动行业进步</li> </ul>

# 实质性议题讨论

## 议题识别过程

云从科技通过问卷收集、业务回顾和内部访谈等方式，有针对性地梳理政府与监管部门关注的 ESG 议题、行业内 ESG 热点及趋势，深入了解内外部利益相关方对我们的期待与要求，分析相关风险和可能的发展机遇，从“对公司可持续发展的重要性”与“对利益相关方的重要性”两个维度，对实质性议题进行识别与评估，共识别出 15 项 ESG 重要议题。



实质性议题	
<p>科技创新</p>	<ul style="list-style-type: none"> <li>研发与创新管理体系</li> <li>创新成果</li> </ul>
<p>产品责任</p>	<ul style="list-style-type: none"> <li>知识产权保护</li> <li>客户信息保护</li> </ul>
<p>发展及培训</p>	<ul style="list-style-type: none"> <li>职业发展通道</li> <li>职业培训体系</li> </ul>
<p>雇佣</p>	<ul style="list-style-type: none"> <li>多元化和机会平等</li> <li>员工福利</li> </ul>
<p>信息披露</p>	<ul style="list-style-type: none"> <li>信息披露透明度</li> <li>报告编制情况</li> </ul>
<p>合规经营</p>	<ul style="list-style-type: none"> <li>廉洁建设</li> <li>举报机制</li> </ul>
<p>董事会</p>	<ul style="list-style-type: none"> <li>董事会治理及基本情况</li> </ul>
<p>供应链管理</p>	<ul style="list-style-type: none"> <li>供应商选择与管理</li> <li>供应链管理政策及措施</li> </ul>





# 高效稳健 压实科学治理根基

- 强化规范治理体系 / 19
- 合规风控稳健运营 / 21
- 筑牢商业道德底线 / 23
- 畅通多维沟通渠道 / 24



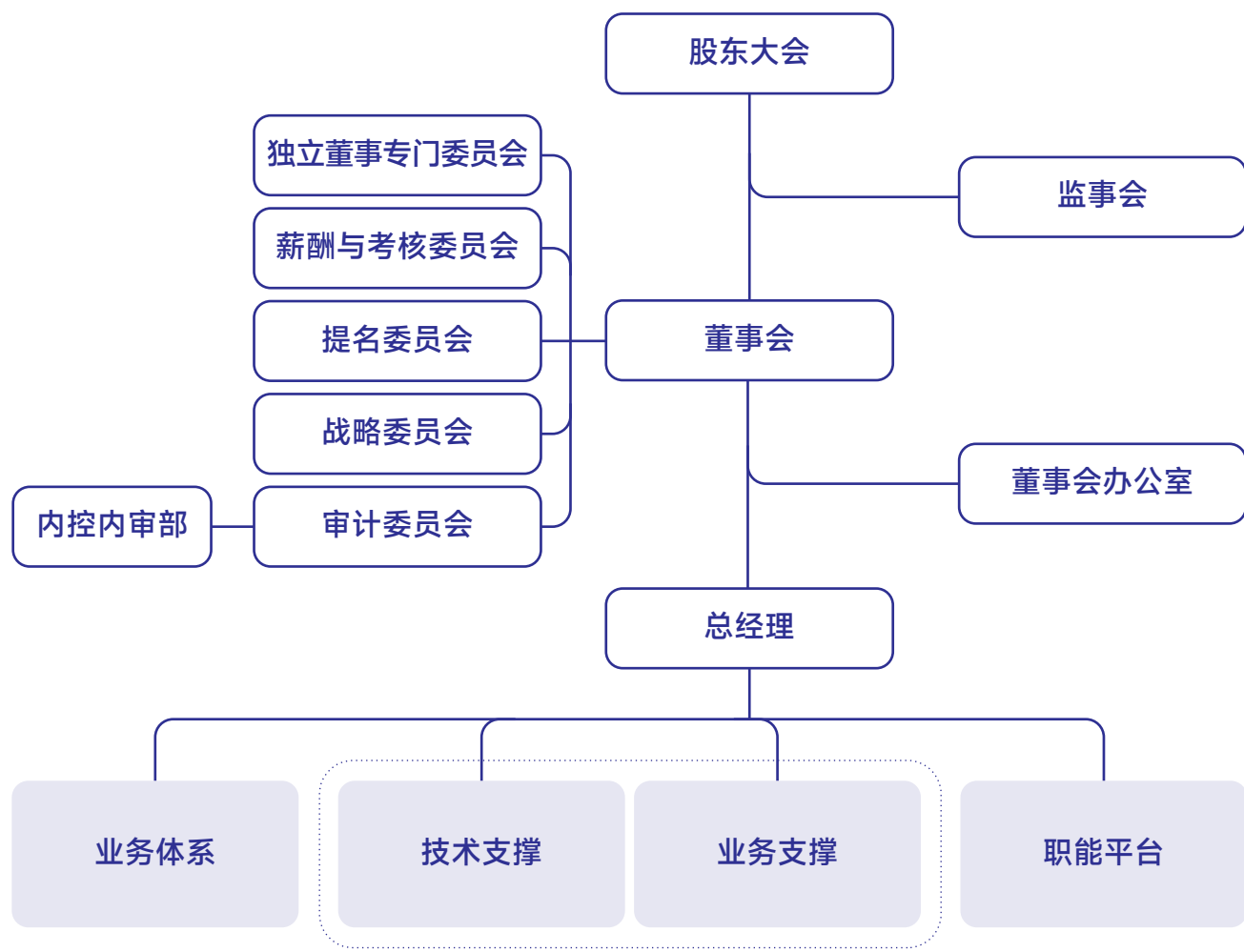
## 一 强化规范治理体系

### 公司治理架构

云从科技严格按照《中华人民共和国公司法》《中华人民共和国证券法》等法律法规的有关要求，不断完善法人治理结构，建立健全现代企业制度，规范公司治理结构，形成了科学有效的职责分工和制衡机制。

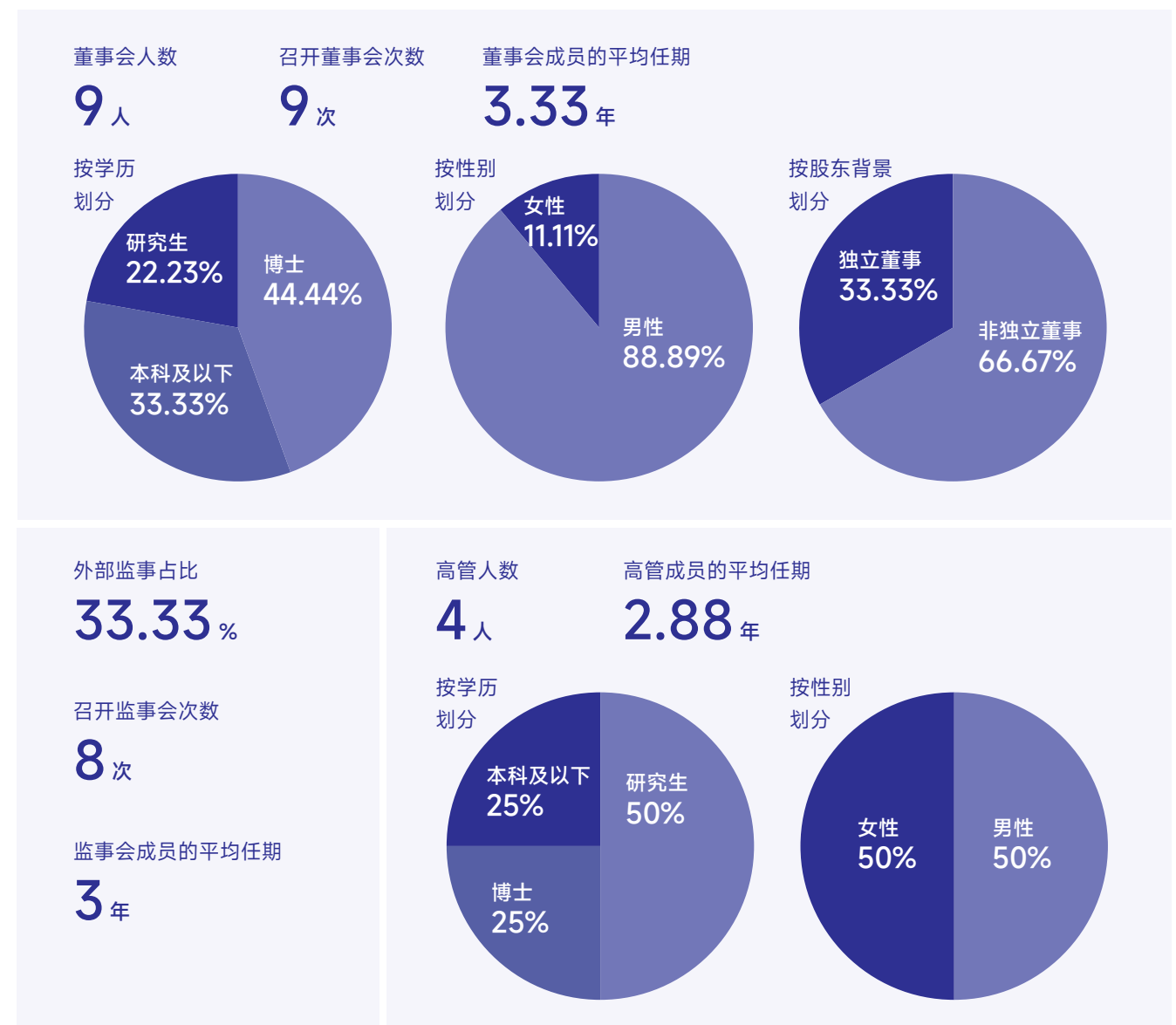
随着资本市场的日益发展和完善，独立董事在公司治理中的作用越来越受到重视。2023年，公司按照《上市公司独立董事管理办法》相关要求，新设立独立董事专门委员会，以更好地发挥独立董事的职能，提高公司治理水平。

治理架构图



### 科学治理体系建设

云从科技严格遵守《中华人民共和国公司法》《中华人民共和国证券法》《上市公司治理准则》等相关法律、法规、规范性文件的要求，以《云从科技集团股份有限公司章程》为核心，制定了《股东大会议事规则》《董事会议事规则》《监事会议事规则》《独立董事专门会议制度》《董事会审计委员会工作细则》《董事会提名委员会工作细则》《董事会薪酬与考核委员会工作细则》《董事会战略委员会工作细则》等规章制度。股东大会、董事会、监事会作为权力、决策和监督机构，经理层作为执行机构形成三会一层治理架构。董事会设立独立董事专门委员会、战略委员会、审计委员会、薪酬与考核委员会、提名委员会，并制定专门委员会议事规则，保障治理主体相互分离，互相制衡。





# 合规风控稳健运营

## 合规风控体系

云从科技为全面加强和规范公司合规管理工作，有效防控合规风险，促进依法管理、合规经营、保障公司经营持续健康发展，持续建立健全合规管理体系，不断完善合规制度、为公司持续健康经营发展提供合规支撑。

云从科技建立了权责分明的合规管理组织架构，设立了风险与合规管理委员会，加强公司合规管理、有效防控合规风险。风险与合规管理委员会（GRC）由信息安全委员会（ISC）、伦理审查委员会（ERC）、出口管制合规委员会（CCEC）等委员会组成，各委员会按照公司规定负责公司各个板块的风险与合规管理工作，保障了风险合规管理组织体系的高效运转。

### 风险与合规委员会职责示例



## 风险管理机制

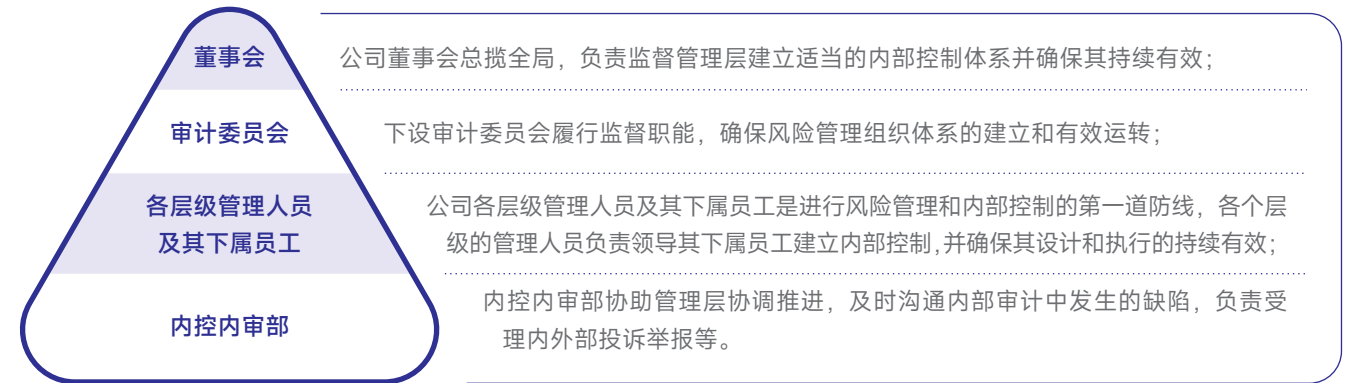
云从科技建立公司风险管理机制，董事会负责确定风险管理与内部控制工作总体目标、确定工作原则和总体要求，总经理办公会负责督导公司风险管理与内部控制建设工作，审议和确认公司重大风险及解决措施。

## 内部控制建设

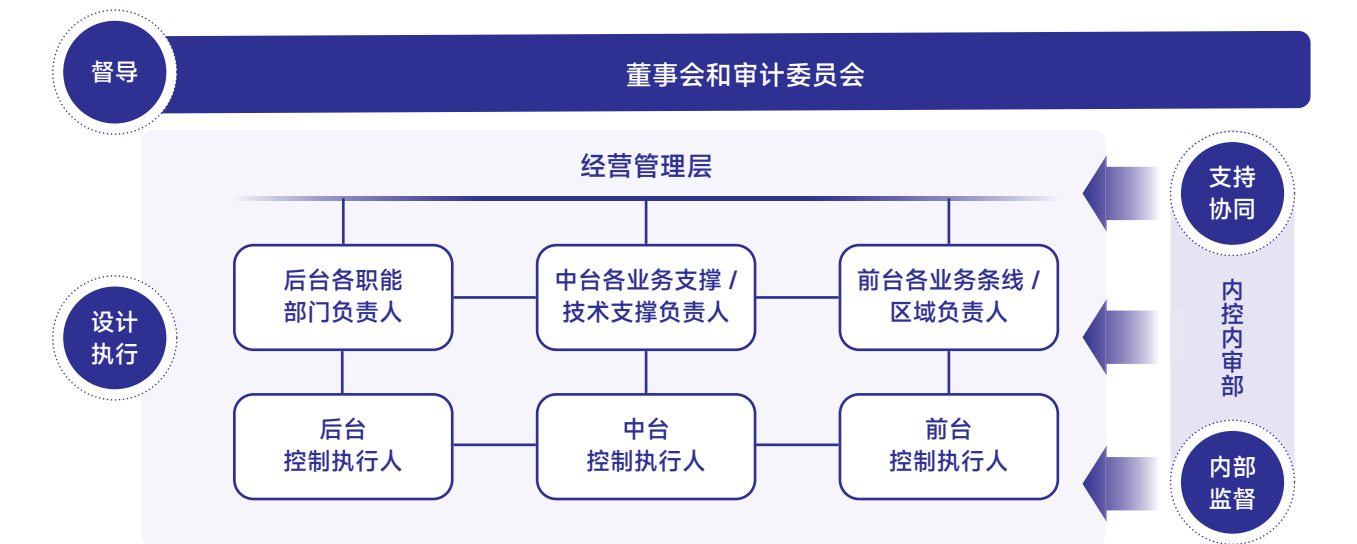
云从科技严格遵守《中华人民共和国公司法》《中华人民共和国证券法》《企业内部控制基本规范》，建设有效的公司内部控制体系，制定《企业内部控制基本规范》等制度，以规范公司内部控制评价工作。

### 各部门职责

在公司内部控制体系的组织架构下，各方履行“督导、设计执行、支持协同、监督”四方面职能。



### 内控组织架构与职责



## 一 筑牢商业道德底线

云从科技坚持诚信为本、公平竞争，严格遵守《中华人民共和国反垄断法》《中华人民共和国反不正当竞争法》等法律法规，规范商业行为准则，依法合规参与商业活动与市场竞争，反对任何形式的商业贿赂及不正当竞争行为。

### 反腐倡廉体系

云从科技深入贯彻落实党中央关于党风廉政建设和反腐败斗争相关要求，按照《中国共产党章程》《中国共产党廉洁自律准则》《中国共产党纪律检查机关监督执纪工作规则》《国有企业领导人员廉洁从业若干规定》等党内法规和有关工作规定，建立了《云从科技反舞弊管理制度》，划定四级违规行为，并要求全体员工入职培训需深入学习反舞弊制度，同时及时参加公司不定期举行的反舞弊培训，着力营造诚信廉洁、阳光透明的企业经营环境。



### 投诉举报机制

云从科技设立反舞弊及严重违规违纪行为举报中心，全面收集发生在各个领域的各类舞弊及严重违规违纪信息。公司提倡和鼓励员工对舞弊行为以电子邮箱、电话等多种形式向稽查部进行举报，并提供相关的线索和材料。对于查证属实的实名举报，公司将给予奖励。

### 举报人信息保护

云从科技对举报人的身份信息及举报内容高度保密，严禁泄露举报人的姓名、单位、住址等相关信息，不得向被调查部门或被调查人出示举报信等涉及举报人个人信息材料，对于案件与本人或者其近亲属有利害关系的调查人员，在调查期间采取回避处理措施。

### 廉洁文化建设

云从科技加强廉洁自律思想教育，针对领导、新员工等不同层级开展各项教育活动，增强“不想腐”的思想自觉。



## 一 畅通多维沟通渠道

### 投资者交流渠道

云从科技严格遵循公平、公正、公开的信息披露原则，按照有关法律法规的要求，真实、准确、完整、及时披露所有可能对股东和其他利益相关方决策产生实质性影响的信息。

云从科技通过业绩说明会、分析师会议、现场参观、路演活动、特定对象调研、电话会议等方式进行投资者沟通交流，畅通信息渠道，树立良好的资本市场形象。



### 维护股东权益

云从科技严格按照《公司法》《公司章程》《股东大会会议事规则》等规定和要求，规范股东大会的召集、召开、表决机制，保障公司所有股东公平、合法地行使股东权利及履行股东义务。



### 维护债权人权益

云从科技历来重视债权人合法权益保护，在各项重大经营决策过程中，均充分考虑了债权人的合法权益，严格按照有关合同或协议中的有关条款约定按时履行义务，同时公司注重加强与债权人的沟通联系，确保其及时充分了解公司生产经营状况，切实维护债权人的合法权益。

### 完善信息披露

云从科技严格按照《公司法》《证券法》《上市公司信息披露管理办法》《科创板股票上市规则》等法律、法规、规章、规范性文件以及《公司章程》的规定，制定了《信息披露管理制度》，保障信息披露的真实完整。

云从科技制定了《募集资金使用制度》《会计师事务所选聘制度》《对外担保制度》《募集资金管理制度》《对外投资管理制度》《关联交易制度》，持续规范财务信息披露制度。



荣获中国上市公司协会颁发的“2023年上市公司董办优秀实践案例”



沪市上市公司 2022 至 2023 年度信息披露工作评价 -B

在“沪市上市公司 2022 至 2023 年度信息披露工作评价”中，公司获得 B 级，证明公司年度内在公司治理和信息披露等工作中表现良好。





# 智慧先行 把握绿色生态航向

践行国家“双碳”战略 | 27  
绿色创新产品实践 | 29



## 一 践行国家“双碳”战略

### 环境管理体系

云从科技严格贯彻落实《中华人民共和国环境保护法》《中华人民共和国环境影响评价法》等法律法规要求，积极响应国家的“双碳”政策，将“碳达峰、碳中和”目标要求全面融入公司的发展规划，在节能减排方面不断探索实践，为推动行业绿色发展贡献力量。公司将绿色发展融入设计理念，在确保可靠性和可用性的同时，致力打造绿色创新产品，以绿色方案构筑数字城市，用人工智能为生活浸染低碳环保底色。

### 应对气候变化

全球气候变化所带来的危机已经严重影响到人类的生存，如何应对气候变化已经成为各个国家亟需面对的问题，全球能源结构低碳化转型势不可逆。云从科技以可持续发展理念为引领，积极应对气候变化风险挑战，在努力实现自身绿色发展的同时，与生态伙伴开展战略合作，推进新能源产业建设，助力推动社会经济的低碳转型。

气候相关风险	应对措施
<p><b>急性风险：</b> 极端天气</p> <p>办公楼、实验室建筑及设备可能被破坏，造成财产损失，甚至可能会引起员工安全事故，可能直接或间接损害业务运营持续性和经济利益。</p>	<p>识别可能的资产损坏，购买必要的保险； 密切关注天气变化，及时转发预警预报信息，落实值班值守，组织巡查，及时采取除冰除雪排水等应急处置措施，消除事故隐患，以降低与急性天气事件相关的损失。</p>
<p><b>实体风险</b></p> <p><b>慢性风险：</b> 持续高温等</p> <p>气温升高导致公司需配备更多制冷设备，增加营运成本； 高温天气作业导致劳动者中暑，对劳动者身心健康和生命安全造成威胁。</p>	<p>应用更高能效的制冷技术和设备； 增添必要的通风或降温设备，配备防暑降温饮料及必需的药品，改善劳动条件和作业环境； 进行高温防护、中暑急救等知识的培训教育； 组织高温中暑应急演练。</p>
<p><b>政策和法律风险</b></p> <p>关于温室气体排放的政策法规增加可能提高公司合规运营成本。</p>	<p>密切关注双碳相关法规政策的变化，并及时制定相应的措施，积极应对； 积极开展节能减排工作。</p>
<p><b>转型风险</b></p> <p><b>技术风险</b></p> <p>对于低碳技术研发的投资失败； 未及时识别并应用清洁技术等，可能导致运营中面临更大的气候相关风险。</p>	<p>通过人才培养等措施，提升公司低碳技术研发能力； 持续研究应用低碳技术，积极开展行业合作。</p>
<p><b>市场风险</b></p> <p>供应商、客户偏好转变可能会增加对绿色低碳产品关注； 办公用品、能源成本的上升。</p>	<p>实行绿色采购理念，在原材料采购中倾向绿色产品采购，在代工厂选定优先选择更绿色友好的合作工厂； 积极开发绿色低碳产品，满足消费者需求； 推动资源节约工作开展。</p>
<p><b>声誉风险</b></p> <p>因在应对气候变化及可持续领域表现不佳，导致利益相关方负面反馈。</p>	<p>坚持可持续发展，积极承担社会责任，强化绿色生产，提升公司绿色形象； 定期发布 ESG 报告，披露公司节能减排工作开展情况。</p>

### 响应“双碳”战略

云从科技积极响应《中共中央 国务院关于完整准确全面贯彻新发展理念做好碳达峰碳中和工作的意见》《2030年前碳达峰行动方案》等相关指引及政策，组织开展碳达峰、碳中和工作规划的制定、实施和调度，加强气候变化管理体制系统化建设，以实际行动助力“双碳”目标达成。

### 能源使用管理

云从科技严格遵守《中华人民共和国节约能源法》《中华人民共和国可再生能源法》《中华人民共和国水土保持法》等法律法规，制定《云从科技办公空间管理制度》，提倡节能环保、勤俭节约，要求员工合理使用空调、人走断电、推行无纸化办公，将节能降耗落到实处。公司将环境保护作为企业可持续发展战略的重要内容，注重履行企业环境保护的职责，加强绿色低碳理念宣贯，提高资源利用效率，积极推进节能减排和资源的合理利用。



### 废弃物管理

云从科技根据《中华人民共和国固体废物污染防治法》，按照国家相关法律法规要求，结合公司实际情况，全流程规范废弃物的处置，努力实现废弃物无害化、减量化和资源化，最大程度减少或避免废弃物排放造成的环境污染。

### 绿色文化建设

云从科技将绿色环保理念贯穿于日常办公中，履行企业环境保护职责，携手员工共同为降碳减排贡献力量，倡导简约适度、绿色低碳的生产生活方式，培育绿色生态文化。

云从科技培育和践行节约集约循环利用的资源观，深入开展环保主题宣传，进行全员节能低碳、节能环保教育，每年定期进行节能宣传。

## 一 绿色创新产品实践

作为中国人工智能行业的先行者与领先者，云从科技牢记社会责任，不断探索更科学、高效的生态保护模式，基于人机协同操作系统 CWOS 自主研发了智慧生态治理平台，并推出生态治理与碳中和解决方案应用在多个场景，从青海湖裸鲤物种监测保护到泉州金鸡拦河闸河道治理，云从科技用数个项目的落地践行着自己的责任和承诺，致力于通过人机协同的创新探索，为世界构筑和谐、温暖、可持续的智能未来。



### 云从科技助力拯救青海湖濒危物种

云从科技携手国家水利部水科院和青海湖裸鲤救护中心，基于自主研发的 AI 技术，以多模态感知、智能化分析复杂自然环境，检测青海湖裸鲤（湟鱼）的繁育数量及生态分布，为青海湖裸鲤资源提供科学的数据支持，共同守护生态未来。

#### 复杂识“鱼”，智能感知追踪

云从运用 AI 技术，精准进行鱼体监测，在复杂多变、光线反射的水流环境中，通过中高空摄像头的捕捉河景图像，通过视频流的智能数据分析识别生物属性特征，追踪野生裸鲤历史运动轨迹，实现全方位的裸鲤监测与保护。



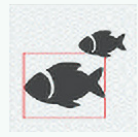
#### 中高空俯拍视角

适用于 3 米以上的中远距离俯拍  
以鱼体为主要识别目标



#### 适应稀疏到密集场景

无数量限制  
广泛适用于室内、自然密集场所



#### 指定区域的鱼体统计

默认识别整图中的鱼数  
支持指定不规则区域的鱼数统计

### 科学”数“鱼，助力科研分析

云从通过前端智能感知技术进行鱼体的精细定位，结合跟踪、多边形 ROI 等技术，可以统计任何时间点或者时间段内，一个或者多个、规则或不规则区域中的鱼数并返回每条鱼的坐标位置与移动方向等属性，有效帮助科研探索裸鲤繁育数量及生态分布。



图：AI 识别裸鲤

未来云从科技将以“裸鲤守护”为原点，持续拓展生态合作，基于智能化濒危生物保护方案，将 AI 与濒危生物监测、研究和保护融合共创，维护物种多样性，守护这一片高原净土。



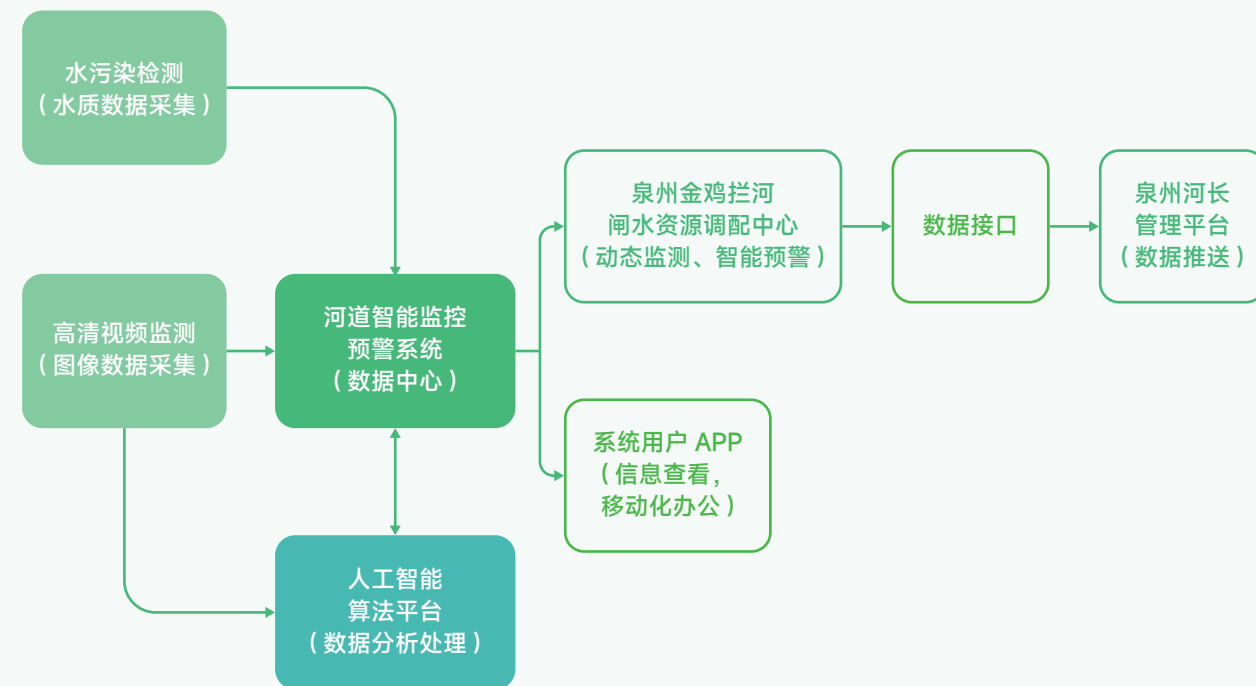


## 云从科技助力泉州治水

云从科技基于人工智能算法、视觉分析、深度学习技术，围绕“智感”-“智辨”-“智策”，为泉州金鸡拦河闸“母亲河”水源地打造了河道视频与水质监测体系、人工智能算法平台、河道智能监控预警系统，量身定制一整套“治水”方案。

### 让“治水”变“智水”

金鸡拦河闸河道智能监控预警系统：涵盖了从前端视频图像采集和水质数据采集，推送后端 AI 算法实时处理，再到上层业务应用处理的整个闭环流程。



金鸡拦河闸河道智能监控预警系统：涵盖了从前端视频图像采集和水质数据采集，推送后端 AI 算法实时处理，再到上层业务应用处理的整个闭环流程。

云从科技打造的“AI 治水”方案，给河道装上“智能眼睛”，河道监测装配上“智能大脑”。以符合河道场景 AI 算法 + 水质监测为核心支撑，集智能采集、智能识别、智能报警、智能推送、智能应用于一体，构建河道异常的管理处理标准和规范，以智慧化手段真正守护泉州母亲河水源地安全。

### AI 治水——智感

部署河道视频与水质监测



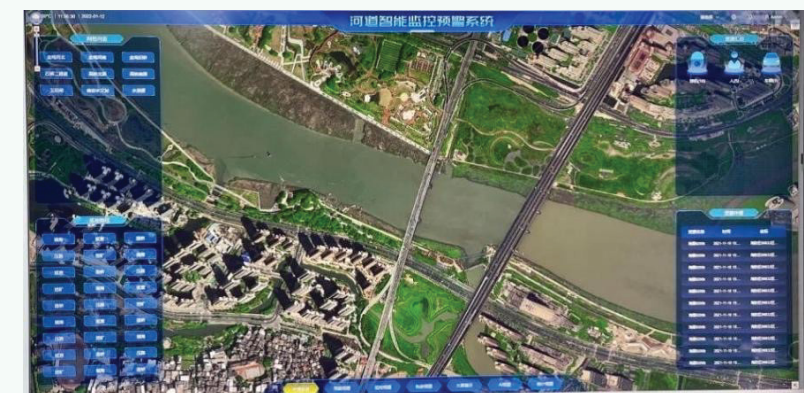
### AI 治水——智辨

河道人工智能算法平台



### AI 治水——智策

河道智能监控预警系统





Infinite imagination

## 创新赋能 打磨卓越智能产品

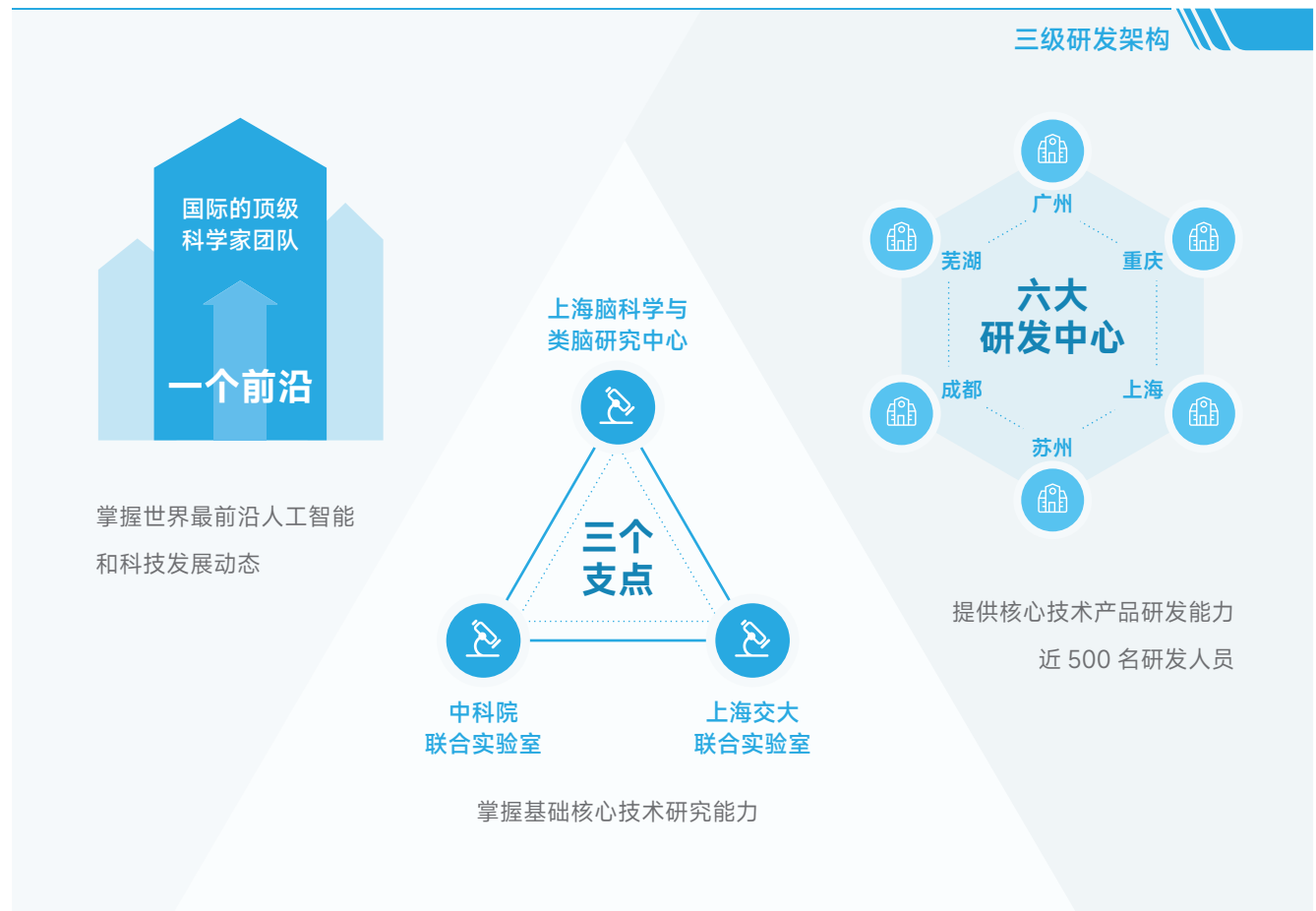
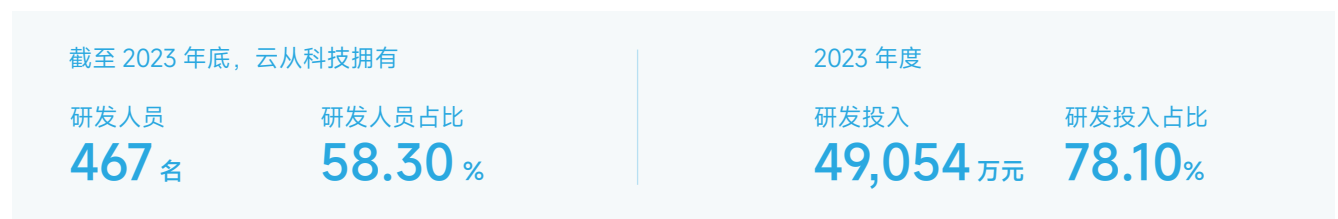
贡献创新智慧成果	/ 35
完善知识产权保护	/ 45
提升产品服务口碑	/ 46

## 一 贡献创新智慧成果

### 创新研发体系建设

云从科技以科技创新为发展引擎，坚持创新赋能，提出“三级研发架构”研发创新体系。报告期内，公司结合最新国家科技创新政策及实施过程中遇到的问题，进一步完善科技创新项目管理制度体系，以规范化的创新管理制度推进产品研发体系建设。

云从科技高度重视技术研发，确立了研发资金指标，将团队建设、能力建设与科技创新活动的开展深入结合，为科技创新的开展提供资金、人才、设备设施等方面的保障。



### 研发成果展示

云从科技拥有自主可控且不断创新的人机协同核心技术，实现从智能感知到认知、决策的核心技术闭环，曾先后 10 次获得国内外人工智能领域桂冠，并于 2018 年获得了“吴文俊人工智能科技进步奖一等奖”。

### 公司自主研发的跨镜追踪 (Re-ID)、人脸识别、隐私计算和对抗性神经网络等技术均处于业界领先水平

跨镜追踪技术 2018-2020 连续三年三次打破世界纪录，并获得首届全国人工智能大赛冠军；人脸识别、3D 人体重建、OCR、语音识别、NLP 等技术屡次在权威数据集突破世界纪录。

### 顶层设计方面

公司受邀参与了人工智能国家标准、公安部行业标准等 58 项国家和行业标准制定工作，同时承担国家发展改革委“人工智能基础资源公共服务平台”“高准确度人脸识别系统产业化及应用项目”和科技部“视听交互国家新一代人工智能开放创新平台”等国家级重大项目建设任务。2023 年，公司发布了云从从容大模型，建立行业生态联盟；联合华为发布从容大模型一体机；并联手人工智能与数字经济广东省实验室（广州），共建通用大模型研究中心。

### 智慧治理领域

云从科技将业界领先的人机协同平台与数字城市深度融合，以客户为核心，通过对各类业务数据、场景数据的接入汇聚，加上智能解析、数据分析引擎驱动，通过平台赋能，最终服务于行业业务应用。

#### 中山大学附属第一医院南沙院区正式启用 云从科技构建智能 + 数字医疗生态新图景

中山大学附属第一医院南沙院区于 2018 年奠基动工，是全球第一家从 0 到 1 由人工智能公司主导建设的智能化医院。自规划开始，云从科技助力其构建智能 + 数字医疗生态新图景，融入智能化理念与相应规划配套。云从科技以信息与通信集成为抓手，助力院内各级系统的高度感知、互联与智能，医院人、物、系统之间进行无障碍沟通与协同，进而使医院成为一个能优化配置医疗资源，持续进行服务创新的高效生态系统，打造“智慧型数字医院”。主要围绕面向医务人员的“智慧医疗”、面向患者的“智慧服务”和面向管理者的“智慧管理”三大领域进行可持续发展建设。

整体项目板块由“1+N”，基于云从科技人机协同操作系统建设信息化基础设施系统和信息安全系统为基础，由 1 个智能化集成平台实现数据汇聚与共享，为将来智慧医院建设奠定智能化数据基础支撑。建设面向医院的医疗、管理建设等 N 项（本期建设智慧管理、智慧护理、智慧服务、智慧医疗）全面的智能化支撑系统。





七大核心系统 39 个子系统



智慧出行领域

公司通过 AI 科技为民航机场、客运、铁路、物流等交通运输体系提供智慧化支持，全面提升交通系统运行效率和管理水平，让出行更便捷，让运行更安全。智慧出行已在包括中国十大机场在内的上百座民用枢纽机场部署上线。

云从科技携手佳都科技、重庆交通开投集团推出城市交通行业大模型

7月14日，云从科技携手佳都科技、重庆城市交通开发投资集团举办的知行城市交通行业大模型联合发布会暨战略合作签约仪式在重庆举行。三方就深入开展城市交通技术研发及应用落地达成战略合作，并正式发布了全球首个知行城市交通行业大模型。

知行城市交通大模型聚焦城市交通治理，基于从容大模型平台对城市交通行业知识进行持续训练和自我学习，形成行业思维，在交管工作效率提升和业务问题解决上更加智能，能够对城市交通系统进行全面、深入的分析和预测，实时监测道路、公共交通、车道等各类交通设施的使用情况，精确评估交通流量、拥堵程度和出行需求，为城市规划者、政策制定者和市民提供科学、准确的决策依据。



云从科技联合天津港集团等共同发布打造全球首个港口大模型 PortGPT

10月19日，在以“数字引领 智慧赋能”为主题的2023智慧港口大会上，云从科技与天津港集团、浙江海港集团、华为公司、天津超算中心共同发布，启动港口大模型 PortGPT 联合研发。



港口大模型 PortGPT 的联合研发，目前已初步规划港口生产、物流服务、客户管理、客户服务、视频分析、办公辅助等六大应用场景开展测试，推进语言大模型的应用，创造了数字人助手“天天”，其已具备服务港口企业生产交接班会议和天津港通识性问题的能力。



### 智慧金融领域

云从科技致力于成为中国金融业智能化转型的合作伙伴，立足 AI、大数据等技术，构建金融核心业务的场景化应用，助力金融行业在客户体验、效率与安全合规等方面的智能化升级。智慧金融领域已覆盖六大国有银行在内超过 100 家金融机构。

#### 云从科技联手中国邮政储蓄银行山东省分行 共同打造金融行业大模型

2023 年，云从科技正式中标中国邮政储蓄银行山东省分行（以下简称“邮储银行山东分行”）基于多模态大模型的文档影像信息提取模型构建技术服务项目，将共同打造金融行业大模型——文档多模态大模型。

此次合作的重点在于解决金融场景中的文档影像处理难题。金融场景的文档影像类型众多，包括卡证、票据、合同、表格、报告等，不同类型的文档还存在大量的子类型，存在版式复杂多样化、内容表达差异大、上下文信息跨度大、真实数据收集困难等问题。文档多模态大模型的出现将极大提升不同版式间的泛化性能，使其能够适应各种复杂的文档版式，并且可以有效处理无固定版式的票据、卡证、合同、表格、报告等，不仅可以降低定制开发成本，还可以提高大模型在不同场景下的适用性。

此外，通过语言、视觉等不同模态之间的关联，文档多模态大模型具有出色的定位能力和多答案文本抽取能力，能够准确提取非连续答案。

在数据方面，文档多模态大模型采用自研的文档合成工具，实现了数据模拟生成的功能。对于难例场景，利用数据合成和处理工具也能够进行适配训练，从而快速而灵活地优化模型效果，解决了业务数据保密和成本方面的痛点。

### 智慧商业领域

公司基于多模态大模型智慧零售解决方案，结合 AI、知识图谱和云计算技术，助力零售企业实现更多创新业务和实践。

#### 云从科技商品基础大模型公开发布

云从科技从大模型在多模态方面取得重要进展，商品基础大模型在 MUGE、Product1M 两个规模最大的开源中文多模态商品检索数据集上从多家知名高校、企业与研究机构中脱颖而出，刷新了世界纪录。

多模态大模型相较于以往的单模态模型具有更丰富的使用方式，可以实现跨模态或者多模态搜索，适用于智能售货柜、陈列柜、电子商务等不同领域的多种场景，可支持食品、日用品、服装、玩具、工具等各类商品的不同售卖和检索需求。

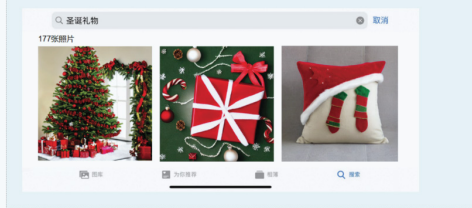
① 以图搜图：对实际场景中检测到的商品，在商品库中通过图片特征搜索同类商品，完成商品识别



② 以图搜文：缺乏商品图片的场景，可以通过图片实现和文本的跨模态快速匹配识别



③ 以文搜图：通过文字跨模态快速找到相关图片



通过对零售行业全流程的深入调研，云从科技利用商品基础大模型对零售行业全流程进行智能升级，提供满足不同职责和场景的 AI 店员，其中包括：

#### 智慧管理，效率全面提升

AI 管理员通过智能化绩效评估和培训计划，帮助员工能力得到持续提升，实现团队整体效能最大化。

#### 品质保障，服务安心购物

AI 质检员严格监控商品质量标准，为消费者带来可靠的质量保障。

#### 高效结算，购物新奇畅快

AI 售货员快速准确计算购物金额，使客户购物更便捷。

#### 精准识别，信息一目了然

AI 审核员快速识别商品新旧度并智能分类归档，保证商品信息的准确性和时效性。

#### 智能引导，购物体验升级

AI 导购员根据客户喜好智能推荐商品，提供个性化的购物体验。

#### 实时监控，库存不再担忧

AI 盘点员持续监测库存变化，及时提醒补货，避免商品缺货。

### 泛 AI 领域

公司着力打造 AI 驱动的虚拟数字人，构建虚拟数字人能力平台，为虚拟直播、虚拟客服、动画游戏、视频提炼等行业的个性化需求提供低成本和高效率的定制化服务。

#### 可一键生成 PPT 云从科技 AI 鼠标 众寻 V1 PRO 正式发售

云从科技推出全新智能产品——众寻 AI 鼠标 CD Mouse V1 PRO。这是众数信科基于人机协同操作系统自主研发、面向广大消费人群的软硬一体化产品，内置从大模型、语音识别、机器翻译、自然语言理解等 AI 技术，可提供一键生成 PPT、写作助手、语音检索、个人知识存储等功能，这也是国内首个支持企业定制化的 AI 大模型鼠标。



#### 云从科技聚焦 AI-agent AI 精灵 数字人云月上线

2023 年，云从科技数字人云月正式上线，该平台能够为用户提供数字人生产、内容创作等服务，集成了自研的语言、视觉、跨模态大模型等核心技术，支持数字人建模、数字人交互、智能对话、知识问答、多轮对话、多模态交互等视听交互能力，为客户提供一套端到端的数字人整体解决方案，实现造人、育人、用人的一站式构建数字人。数字人云月的应用场景广泛，涵盖了金融、教育、娱乐、客户服务等多个领域。

在教育领域，数字人云月可以作为智能教师，为学生提供个性化的学习指导和辅助。

在娱乐领域，用户可以与数字人云月的虚拟角色一起玩游戏、看电影，获得更加沉浸式的娱乐体验。

在客户服务领域，数字人云月的个性化助手能够为用户提供更加便捷和高效的服务，提升用户体验。



## 云从科技创新奖项展示

云从科技致力于推动科技发展进步，凭借卓越的技术实力和出色的市场表现，在 PR 领域获得多个奖项。

### 云从科技多模态大模型再突破 走向视觉 - 语言跟踪的大一统模型

云从科技及联合研究团队的论文《All in One: Exploring Unified Vision-Language Tracking with Multi-Modal Alignment》成功入选国际顶级人工智能学术会议 ACM MM 2023 论文接收名单。

#### All in One: Exploring Unified Vision-Language Tracking with Multi-Modal Alignment

<p><b>Chunhui Zhang*</b> Cooperative Medianet Innovation Center, Shanghai Jiao Tong University CloudWalk Technology Co., Ltd</p>	<p><b>Xin Sun*</b> Cooperative Medianet Innovation Center, Shanghai Jiao Tong University CloudWalk Technology Co., Ltd</p>	<p><b>Yiqian Yang</b> Northwestern Polytechnical University Shenzhen Research Institute of Big Data</p>
<p><b>Li Liu†</b> Hong Kong University of Science and Technology (Guangzhou)</p>	<p><b>Qiong Liu</b> CloudWalk Technology Co., Ltd</p>	<p><b>Xi Zhou</b> CloudWalk Technology Co., Ltd</p>
<p><b>Yanfeng Wang</b> Cooperative Medianet Innovation Center, Shanghai Jiao Tong University Shanghai AI Laboratory</p>		

### 云从科技多次在多模态领域实现技术突破

6月，云从在 CVPR 2023 提出视觉大模型自监督学习方法，仅需过往 1% 的数据量或者无需真实数据便可以达到相同的效果；

7月，云从行人基础大模型在 PA-100K、RAP V2、PETA、HICO-DET 四个数据集成为世界第一，商品基础大模型在 MUGE、Product1M 两个规模最大的开源中文多模态商品检索数据集上刷新世界纪录；

8月，云从视觉 - 语言跟踪大一统模型在 4 个富有挑战性的跨模态数据集（TNL2K, LaSOT, LaSOTExt, WebUAV-3M）上刷新了四项世界纪录。

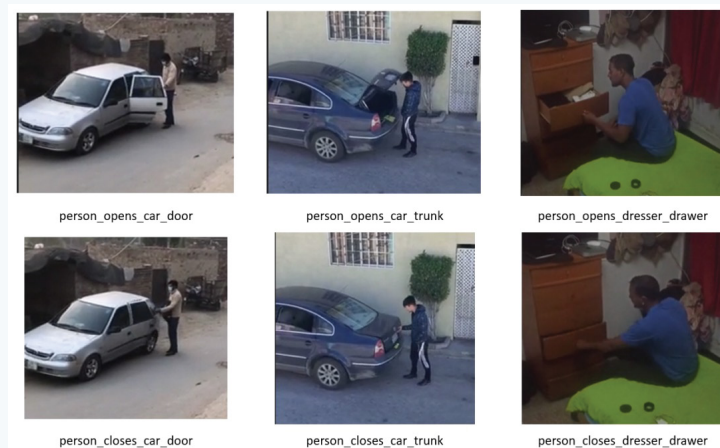
这使得从容大模型能够以更好的交互性能，应用于金融、安防、政务、交通、能源、教育、医疗、文娱等行业领域。

### 云从科技论文入选 CVPR 2023

云从科技及联合研究团队的论文《PointCMP: Contrastive Mask Prediction for Self-supervised Learning on Point Cloud Videos》（基于掩码预测的点云视频自监督学习）成功入选国际计算机视觉顶会 CVPR 2023。

### 云从科技斩获 ICCV2023 细粒度行为检测挑战赛冠军 打造多模态技术闭环

ICCV2023 细粒度行为检测挑战赛（Open Fine Grained Activity Detection Challenge）顺利结束，云从科技在行为分类赛道（以下简称 OpenFAD23-ICCV23）中斩获冠军。



### 云从科技视觉模型刷新纪录

云从科技在视觉大模型上取得重要进展，其行人基础大模型在 PA-100K、RAP V2、PETA、HICO-DET 四个数据集上从阿里巴巴、日立等多家知名企业、高校与研究机构中脱颖而出，刷新了世界纪录。



其中最高在 PA100K 上的 Fine-tuning 准确率达到 92.89%，比 SOTA 高出 5.20 个点，四个数据集所涉及的范围覆盖人体全局属性（性别、年龄），局部属性（穿戴风格、配饰），携带属性（手机、刀棍、手提包等）、人 - 物交互 HOI（抽烟，持刀棍，手机拍屏幕）等。



### 从容大模型

云从科技通过人机协同操作系统（CWOS），围绕打造像人一样思考和工作的智能体目标，基于数据要素整合视觉、语音、NLP 等多个领域核心技术，打造了一款多模态系列大模型——从容大模型，包含但不限于语言大模型、视觉大模型、语音大模型、代码生成大模型以及图像生成大模型等，它通过实时学习并同步反馈结果，可以解决诸多 AI 应用的痛点，从而有利于快速普及个性化应用。云从科技通过发布从容大模型，建立了行业生态联盟，积极推动人工智能技术在各个行业的应用。



### 从容大模型在 benchmark COCO 上刷新世界纪录 大幅降低 AI 应用成本

云从科技从容大模型在视觉领域再次取得重要进展，基于视觉基础大模型的目标检测器在检测领域著名 benchmark COCO 数据集上从微软研究院（MSR）、上海人工智能实验室、智源人工智能研究院等多家知名企业与研究机构中脱颖而出，刷新了世界纪录。



### 智慧治理行业应用

云从科技持续深耕智慧治理行业应用解决方案，创造性地将业界领先的人机协同平台与数字城市深度融合，以客户为核心，通过对各类业务数据、场景数据的接入汇聚，加上智能解析、数据分析引擎驱动，通过平台赋能，最终服务于行业业务应用。

### 云从科技打造的天府新区数字城市荣获世界智慧城市大奖

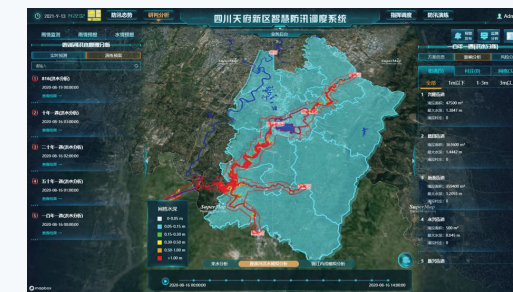
在云从科技的协助下，四川天府新区数字城市基于云从科技人机协同操作系统，具备天府大脑、智慧防汛、智慧规划、智慧政务等模块，可以实现态势感知、智能预判、统筹调度以及人机协同。该项目在数字化的空间平台中彻底打破数据孤岛，实现城市要素间更深层次的互联互通，有效赋能各类创新应用场景的智慧化，从多维度推动城市的协同包容发展。

天府新区数字城市项目主要由 1+N 板块组成：

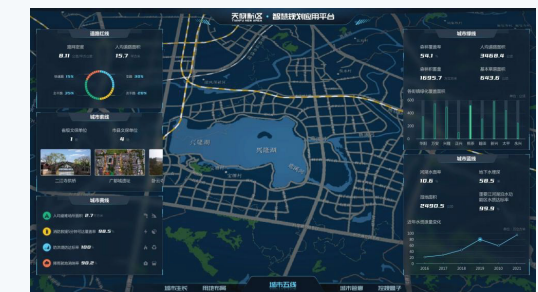
#### 1: 数字孪生的核心 - “天府大脑”



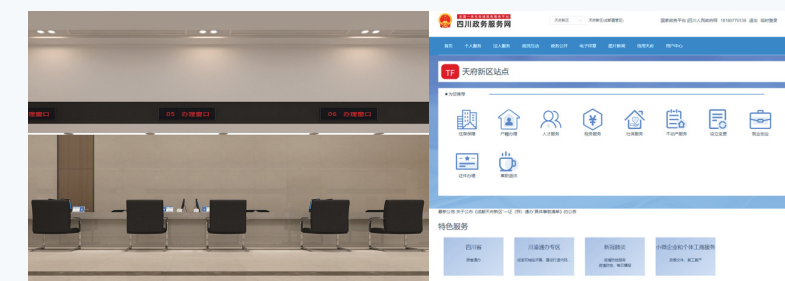
#### N: 智慧防汛



#### N: 智慧规划



#### N: 智慧政务





## 科技保障隐私安全

云从科技以科技构筑信息安全防火墙，保障信息隐私安全，在标准制定、产品与解决方案等多方面着手，巩固在隐私计算领域的先发优势。公司作为 AI 行业代表，是工信部信通院隐私计算联盟、大数据技术标准推进委员会（CCSATC601）、北京金融科技产业联盟等权威组织的成员单位，持续推动隐私计算相关基础研究、应用实践和标准规范进展。

## 一 完善知识产权保护

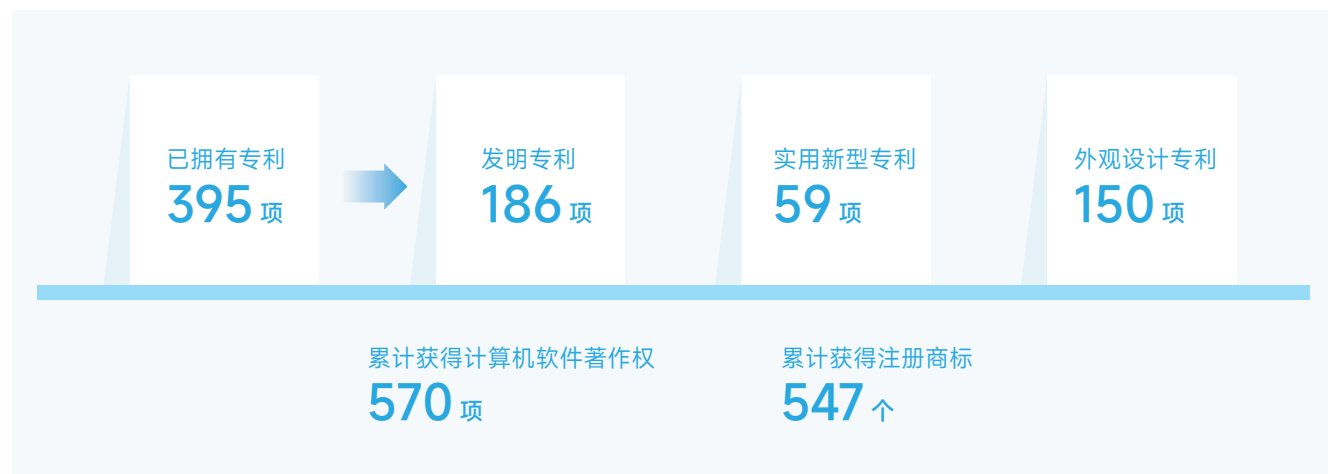
### 知识产权管理体系

云从科技始终重视知识产权的管理，通过战略规划中心战略技术部归口相关证书和文件，并制定了《知识产权奖励办法》鼓励研发创新，保护公司技术创新成果。

云从科技在基于“技术创新专利化”“专利技术标准化”的思路下，加强知识产权保护，强化知识产权风险控制工作，围绕核心技术和产品研发积极搜集相关专利技术情报，规避知识产权风险并借鉴专利技术情报信息，提高技术研发水平及产品、方案的市场竞争力。在对外信息发布流程中，公司嵌入知识产权审核环节，确保知识产权经申报后再公开，实现知识产权的严格化、规范化管理。

### 知识产权成果概况

截至报告期末，云从科技已拥有专利 395 项，其中发明专利 186 项、实用新型专利 59 项、外观设计专利 150 项；累计获得计算机软件著作权 570 项；累计获得注册商标 547 个。



## 一 提升产品服务口碑

### 产品质量管理体系

产品与服务的质量是用户体验的关键，云从科技持续坚持优化和完善产品质量管理体系，制定了《云从科技质量管理手册》《云从科技产品研发流程规范》《产品导入管理办法》《产品问题管理制度》《人工智能伦理审查制度》《质量事故处理规范》《云从硬件产品项目评估表》等规范制度，由质量管理中心作为管理中枢，在产品研发过程中进行整体质量保障工作。针对各业务领域出现的问题，公司通过搜集、分析、判断、跟踪及经验固化等步骤开展持续的纠错和预防，构筑自动化的问题闭环机制，确保各领域问题能够最大效率、最小成本、有序地解决，持续提升产品质量。

### 优化提升客户服务

云从科技严格遵守《中华人民共和国消费者权益保护法》《中华人民共和国广告法》等相关法律法规，持续提升公司服务质量和内部建设。公司搭建服务精英、技术支持、专家服务团队以高效解决各级客户服务中的技术难题，并定期开展服务人员培训。

在与客户合作过程中，云从科技从自身方案端与供应商选择、管理端出发，高度重视为客户提供产品的质量与效率，坚持严格把控采供产品的质量要求、交付及时，目前已在产品质量控制、供应及时性、服务响应及时性等方面均与供应商形成了合规、标准、常态的约束，切实保障消费者的合法权益。



### 信息安全体系建设

云从科技高度重视网络安全和信息安全，严格遵守《中华人民共和国网络安全法》《个人信息保护法》《数据安全分类分级实施指南》等法律法规，持续完善信息安全管理体系和管理架构，制定了《信息安全奖惩管理办法》《信息安全管理制度》等管理制度，不断提升安全运营的流程管理与技术应用水平，筑牢信息安全防线。



恪守合规雇佣准则  
保障员工合法权益  
畅通人才发展通道  
倡导员工关爱理念  
保障员工健康安全

/ 49

/ 50

/ 51

/ 55

/ 56

以人为本  
积蓄稳健发展动能



## 一 恪守合规雇佣准则

### 合规雇佣体系

云从科技严格遵守《中华人民共和国劳动法》《中华人民共和国劳动合同法》《禁止使用童工规定》等法律法规，制定了《员工入职个人信息管理规范》《人力外包管理制度》《内部人才推荐管理办法》等一系列规章制度，严禁任何形式的歧视、雇佣童工或强制劳动等行为。

云从科技严格采用公平、公正、透明的招聘流程，并坚持回避性和真实性原则，保障雇佣人员亲属回避、身份准确，公司在公司官网、公众号、云智平台等多种渠道发布人才招聘信息，为公司注入新鲜血液，打造多元化的人才体系创造积极条件。

指标	单位	2023年
员工总数	人	801
全职员工人数	人	801
兼职员工人数	人	0
男性员工人数	人	566
女性员工人数	人	235
30岁（含）以下员工人数	人	220
30岁-50岁（含）员工人数	人	572
50岁以上员工人数	人	9
少数民族员工数	人	44
残疾员工数	人	9
新增就业人数	人	110
新入职女性员工数	人	36
新入职男性员工数	人	74
新入职应届生员工数	人	5
新入职社招员工数	人	105

## 一 保障员工合法权益

### 人员薪酬福利

云从科技不断完善员工薪酬福利体系，制定《工资管理制度》《福利管理制度》《员工手册》相关管理制度，保障不同工作地的工作时间符合当地法律法规要求，对于加班情况采取规范制度流程，保障员工合法权益。除法定假期外，公司为员工提供带薪年假、婚假、产假、陪产假、哺乳假、育儿假等假期，落实员工福利政策。2023年，除法定假期外公司人均带薪休假6天。

云从科技建立具有内部公平性和激励效应的薪酬体系，在为员工提供社会保险、住房公积金、带薪休假的基础上，提供补充商业保险与子女医疗保险、团队活动福利、各种兴趣俱乐部等多种福利支持。

云从科技始终将员工的健康安全放在第一位，通过与第三方健康服务机构合作，向员工提供年度体检套餐项目，涵盖员工关注的各类健康状态检测，将公司对员工的关怀落到实处。

2023年，云从科技通过调研

员工满意度达 **96%** 发生人权问题投诉 **0件**

指标	单位	2023年
劳动合同签订率	%	100
社会保险覆盖率	%	100
全员重大疾病保险投保率	%	100
其他保险投保情况	%	100

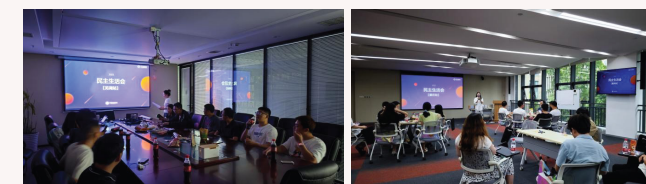
### 民主管理建设

云从科技积极进行公司民主管理建设工作，制定了《职工代表大会工作条例》和《第一届职工代表选举办法》，充分发挥职工代表民主参与、民主决策、民主管理、民主监督的职能，定期召开职工代表大会，讨论涉及公司发展和影响员工切身利益的事项，确保员工在公司治理中享有充分的权利。

云从科技积极畅通信访渠道，持续完善员工交流体系建设，保障员工参与企业管理的知情权、参与权、表达权、监督权。

#### 员工沟通（民主生活会）

公司在各地办公室开展民主生活会，加深员工对公司文化与核心价值观的认识与了解，员工提出的600多条行为准则的建设性意见汇聚成了云从力量。





## 畅通人才发展通道

### 人才培养体系

云从科技始终秉持“定义智慧生活，提升人类潜能”的使命，坚持“以价值为纲、以奋斗者为本、靠谱务实”的核心价值观，建立云从特色的培训与文化体系，助推战略落地、支持业务发展、传承企业文化、助力员工成长、赋能生态伙伴，实现价值创造。

2023 年度，公司共

举办了培训分享与交流  
**551** 场

年度培训总时长  
**550.50** 小时

员工年度人均学时达  
**16.12** 小时

### 云从科技名师堂

公司鼓励员工在学习的同时，积极进行知识经验分享。公司持续重视内部讲师队伍的建设，培养建立了一支专业素质强、思想定力高的内部讲师队伍，并不断加强内部讲师队伍建设。截至 2023 年末，公司共有 138 位内部讲师。其中，布道师 7 人，培训师 38 人，分享师 32 人，实习讲师 61 人。



### 学习培训体系

通过经验萃取及案例分享，云从科技将组织知识与经验沉淀下来，形成了包括企业文化类、管理类、营销类、产品技术类、行业知识类和通用技巧类在内的六大类知识体系。公司通过知识沉淀与经验萃取，建立了自有的知识库与学习地图，基于移动化、个性化、AI 化的学习方式，依据业务目标和人才战略制定培训计划，形成“训战结合、线上线下、方式多元、内外综合”的 AI 人才培养模式，增强学习氛围，传承企业文化，提高员工能力，助力战略达成。截至 2023 年末，公司累计积累了 3,000 多小时的在线学习视频，3,500 多门基于业务场景的专业课程。

### 云从学习发展中心培训体系



指标	单位	2023 年
员工培训次数	次	551
年度培训支出	万元	80
年度培训总时长	小时	550.50
员工培训覆盖率	%	100%
女性员工受训比例	%	100%
高级管理层员工受训比例	%	100%
中级管理层受训比例	%	100%
基层员工受训比例	%	100%
员工平均培训时长	小时	16.12
高级管理层员工人均培训时长	小时	15.88
中级管理层员工人均培训时长	小时	16.12
基层员工人均培训时长	小时	16.13



### 新员工培训 (NEO 项目)

云从科技根据不同岗位角色分别设定不同的学习路径，并通过配置陪伴计划等项目，让新员工尽快融入组织，熟悉岗位要求和组织文化，感受云从人的温暖。



### 新员工培训 (护航计划)

公司通过护航计划，帮助新入职的员工尽快了解云从、融入云从。



### 关键岗位培养 (云从大比武)

云从科技每年都会对前台铁三角员工（销售、售前 / 方案、交付）展开大比武活动，以检验销售、售前和交付队伍的能力和水平，对他们提出具体要求，学习必须掌握的知识，识别潜力员工。



### 业务能力提升 (大模型算法培训)

作为 AI 头部公司，云从科技始终在业务创新领域保持着领先，云从科技从容大模型发布的背后，是无数日夜对大模型算法的研究探索和分享交流。

### 领导力提升 (云从积分联名班)

云从科技与复旦大学管理学院合作，推出云从积分联名班，将复旦管院工商管理的核心课程与云从的企业管理实践相结合，从战略、运营、财务等方面提升管理者的综合领导力。



### 云从 Yeah 校 (云从加油站 / 云从大讲堂 / 云从技术论坛)

作为云从人自我充电的学习交流平台，云从 Yeah 校为云从人提供多元化的学习提升机会。云从加油站为大家提供外部专家观点，云从大讲堂则是内部专家经验分享场所，而云从技术论坛是研发同事交流互动平台。



【云从加油站】项目管理：项目需求不清晰怎么办  
【第15期】云从加油站一抹微光，点亮梦想  
【本期上新】：《项目管理：项目需求不清晰怎么办》  
【课程重 ...



【云从大讲堂第185期】智慧监控一体化平台产品



【云从技术论坛-走进研究院第40期】银河人工智能平台 V3.1...



## 一 倡导员工关爱理念

### 员工生活关怀

云从科技重视对员工的生活关怀，先后 5 次在员工生病住院时购买礼品进行慰问，彰显公司温度。

公司员工因突发疾病被紧急送往医院，在重症监护室（ICU）接受治疗已有数月，每天治疗费用超过 1 万元。公司积极呼吁员工献上爱心，发起自愿募捐活动，希望员工及家属可以感受到公司大家庭的温暖，激励他更加勇敢地面对困难，早日康复回，归正常生活。

### 组织员工活动

云从科技倡导员工平衡工作与生活，鼓励员工发展个人爱好，并为员工生活多样化提供平台。

#### 员工文化活动（员工俱乐部）

云从科技的各地员工组建了多种形式的员工俱乐部，不定期举行丰富多彩的文化活动，公司为员工身心放松提供多元方式。



## 一 保障员工健康安全

### 职业健康关怀

云从科技重视环境健康安全，积极开展环境健康安全监测，对具有或可能具有重大环境影响的活动关键特性进行监视和测量，确保公司办公运营环境符合国家的法律和相关要求。

云从科技每年开展员工体检，并根据员工的不同年龄段设置不同的体检套餐，积极关注员工的职业健康状况。公司为员工购买工伤保险以保障员工生产安全，2023 年工伤保险支出 73 万元，从业人员职业伤害保险覆盖率达 100%，无新增职业病情况。

2023 年  
因工伤损失工作  
**392** 小时







责任共建  
携手创造合作共赢

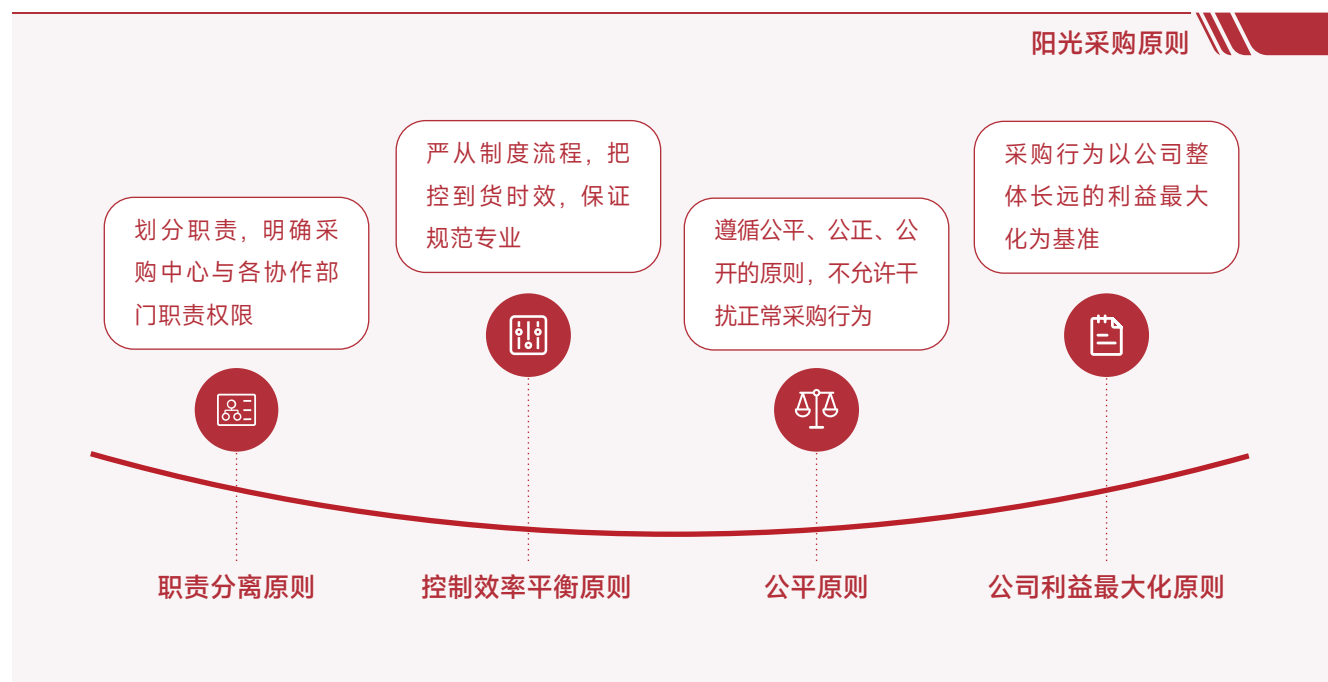
- 优化阳光采购体系 / 59
- 落实责任管理机制 / 59
- 推动行业稳健发展 / 61



## 一 优化阳光采购体系

### 阳光采购管理体系

云从科技不断优化健全公司采购管理制度，制定了《云从科技采购管理制度》等规范要求，同时建立行政采购管理中心，监督和控制不必要的开支，保证采购工作的公平性及规范性。



## 一 落实责任管理机制

### 供应链责任管理

云从科技始终秉承履行企业社会责任和充分保障供应商、客户和消费者合法权益的宗旨与理念，构建了较为完善的供应链管理体系，持续规范供应商供应链的管理。公司制定了《供应商质量管理办法》《供应链供应商管理制度》《供应链订单管理制度》《集成项目供应商管理办法》《云从科技硬件新供应商导入管理制度》等标准规范，明确供应流程中各业务部门职能分工，建立供应商信息库并根据供应商提供的设备物资或服务类型对其进行分类和考评，规范供应商选择与日常管理，优化供应商队伍，强化对供应商的管控。

## 供应商管理

云从科技在供应商的选择、合作、考核、管理过程做到公平、公正、有序、规范，建立供应商考核机制，采用相应考核办法，每年对供应商从价格、品质、交期和配合度（服务）等方面进行评分，保证供应商质量和稳定。

2023年，公司与供应商共签订《廉洁协议》的合同数量 **50** 个。



### 2023年供应商数据

获得 ISO 9000 认证的供应商数量  
**72** 家

获得 ISO 14000 认证的供应商数量  
**43** 家

获得 ISO 45001 认证的供应商数量  
**37** 家



## 一 推动行业稳健发展

云从科技始终践行定义智慧生活的初心，积极与政企开展合作，不断提升核心技术自主研发能力，以人工智能技术与人机协同平台为基础，助力经济、生活、治理数字化转型。

云从科技积极推动行业各项人脸识别、信息安全、AI等方面的标准制定。截至2023年12月31日，云从科技累计制定**58项**标准，其中2023年度制定标准**9项**。

T/CITSA 31-2023 城市轨道交通人脸识别技术应用指南	T/CESA 1240.1—2023 人工智能 自动配送车自动驾驶系统仿真测试场景定义和要求 第1部分：城市道路	T/CESA 1240.2—2023 人工智能 自动配送车自动驾驶系统仿真测试场景定义和要求 第2部分：封闭园区
GB/T 42755-2023 人工智能 面向机器学习的数据标注规程	GB/T 42572-2023 信息安全技术 可信执行环境服务规范	GB/T 42981-2023 信息技术 生物特征识别 人脸识别系统测试方法
GB/T 262375-2023 生物特征识别数据交换格式第5部分：人脸图像数据	IEEE 2945-2023 人脸识别系统技术要求	IEEE Std 1616.1™-2023 自动驾驶数据存储要求

### 国家平台承接情况

基于云从生态的解决方案

云从提供 | ISV/IHV实现

AI助理

系统&软件	操作系统	行业应用	基于云从应用二次开发
设备	端设备	自有设备	第三方设备1   第三方设备2   ...
	边设备	自有设备	第三方设备1   第三方设备2   ...

人机协同操作系统

核心技术“引擎”驱动 + 大数据“燃料”支撑

<b>人工智能基础平台</b> 2017.3 云从科技与百度、腾讯、科大讯飞共同承担国家发改委重大工程——“人工智能基础资源公共服务平台”项目任务	<b>人工智能应用平台</b> 2018.1 云从科技与公安部一所共同承担国家发改委“人工智能”重大工程——“高精度人脸识别系统产业化及应用项目”建设任务	<b>人工智能开放创新平台</b> 2022.9 云从科技获批承建视听交互国家新一代人工智能开放创新平台，这是人工智能行业第一个融合多模态技术的智能交互平台
--	--	---

### 云从科技与琶洲实验室共建通用大模型研究中心 推动大湾区智能化

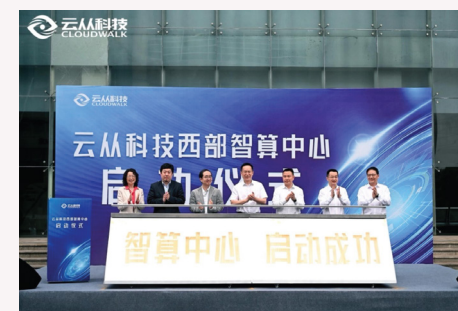
云从科技和人工智能与数字经济广东省实验室（广州）（简称“琶洲实验室”）达成合作，双方将基于新一代人工智能的人机协同核心技术和应用技术进行联合攻关，共建通用大模型研究中心。

该中心将由云从科技和琶洲实验室共同建设，聚焦于通用大模型的研发和应用，致力于解决人工智能技术中的核心问题，如自然语言处理、计算机视觉、机器学习等，双方将建立以大模型人才为核心的战略合作模式，创建大模型人才联合聘用与管理机制，实现协同引才、育才、用才，促进共同发展。



### 云从科技西部智算中心启动运营

2023年5月，云从科技西部智算中心的正式启动运营，标志云从从容大模型生产线正式投产，也标志着云从坚持以“强算力 + 大模型”为核心，聚焦通用人工智能（AGI）领域创新，全面升级并持续夯实智算基建，用算力支撑大模型技术，赋能科学研究、行业智能升级以及上下游产业链生态。



### 云从科技联合华为发布从容大模型一体化解决方案

2023年7月6日，昇腾人工智能产业高峰论坛在世界人工智能大会举行，会上，云从科技携手华为联合发布从容大模型训推一体化解决方案。

该方案基于云从从容大模型算法及工具，使得用户可以轻松地训练、构建和管理自己的大模型。同时，它还配备了华为昇腾 AI 硬件及分布式计算平台，可以在短时间内完成大规模数据的训练和推理任务，大大提高了训练效率和精度。





打造智慧公益项目 / 65

助力乡村振兴 / 68

云从科技展示中心  
CLOUDWALK EXHIBITION CENTER

不负社会  
建设温暖和谐社区





## 一 打造智慧公益项目

### 智慧创造融入公益

云从科技积极响应国家科技兴国号召，以发展壮大本土人工智能产业为己任，并根据自身行业属性与上交所科创板的功能定位高度契合的优势，积极谋求与实体经济深度融合，为科技兴国战略贡献企业力量。

云从科技积极投身于社会公益事业，大力发展智慧公益和智慧生活，推动人工智能与日常相结合，研发智能系统守护社会弱势群体，着力开展“AI 蒲公英计划”，聚焦提升青少年对人工智能的认知水平，通过加速推进智慧校园建设落地，将实际应用结合 AI 教育，实现推动信息化、智能化生活转型。

### AI 科普——蒲公英计划

云从联合研究院、公共事务部及创新事业部共同组建了“AI 蒲公英计划”专项组，聚焦青少年 AI 教育推广并逐步落地。

重庆规划与自然资源局和重庆地理遥感应用中心在中国航天日针对全市中小學生举办中国航天日重庆站活动，加强祖国未来对于高新科技以及航天航空知识的认知与兴趣，云从科技通过 AI 技术支持了本次活动所有元宇宙场景与设备，为学生们提供了生动与形象的拟真触点，激发同学们的科技热情。

携手中福会少年宫以中国航天主题成功举办了“小小 AI 航天梦”沉浸式互动体验展。

云从科技与宋庆龄基金会合作，开展 AI 主题沉浸式体验巡展，先后在全国数十个校园及教育机构给孩子们带来生动有趣的 AI 教育普及课，广泛引发了孩子们对 AI 的兴趣，并联合联奕科技开展智慧校园的建设项目。

公司通过加速推进智慧校园建设落地，将实际应用结合 AI 教育，给孩子们带来最直观的感受和体验。公司通过在线上建设沉浸式云展厅的形式，让孩子们可以在家中了解 AI，喜欢 AI，进而成为中国人工智能行业未来的新生力量。





### 公安寻人系统——AI 助力走失老人（阿尔茨海默症）回家

云从科技携手涪陵区公安局研发的“遗忘者”智能联动守护系统，聚焦阿尔茨海默症群体走失及意外两大社会痛点，自主研发“亲属伴随识别”算法，实现对患者的实时关注、事前预警、即时追踪和联动找寻，有效降低患者意外风险。平台运行以来，警方共推送患者走失预警信息 **1,587 人次**，反馈无同行人员陪伴信息 **243 人次**，及时找回走失患者 **243 人次**。



### 生态伙伴赋能（党校交流活动）

作为 AI 龙头企业之一，云从科技把赋能社会作为自己重要的使命。通过参观云从展厅、体验云从“黑科技”、研讨 AI 新话题等方式，将 AI 三浪发展理论与产业链实际相结合，展现人工智能公司发展现貌，推动各地区产业融合。



云从科技倡导“一方有难、八方支援”的人道主义精神，一直秉承着“献爱心、递温暖”的公益理念，发动各方力量积极参与社会公益，扶危救困、帮助弱势、奉献爱心，用实际行动践行社会责任，为建设一个更加美好、温暖的社会贡献云从力量。

项目	单位	2023 年
社会公益活动投入总时长	小时	212
社会公益活动投入服务人数	人	66
社会公益活动投入的资金额	元	1,860,000

## 助力乡村振兴

云从科技积极落实党中央关于乡村振兴工作的决策部署，坚持从解决帮扶地区和群众最急需、最迫切的实际问题入手，切实做好乡村振兴和扶贫助农各项任务。

公司积极参加广州市南沙区 2023 年“6·30”助力乡村振兴活动，捐赠 2.5 万元用于支持乡村建设发展。

云从科技从湖北利川扶贫山区采购大米等农产品，支持公益扶贫，传递社会关爱。







# 展望

# 2024

汗水凝珠玑，奋斗铸华章。云从科技始终初心不改，步履坚定。未来，我们将继续坚定不移为成为全球智能生态领军企业的美好愿景拼搏奋斗，继续致力于构筑人机和谐共生、融合共创的崭新世界，继续发扬公司优良传统，全面建设 ESG 管理工作，积极承担环境责任，让科技与人类智慧共同书写未来的辉煌篇章。

我们将始终坚持党的领导，积极推进党建工作，不断丰富党日活动。我们将持续完善公司科学治理体系，继续深化治理建设工作，确保公司决策的透明高效。我们将更加关注风险与合规管理，持续加强风险管理体系建设，保障公司的稳健运营基础。

我们将积极践行绿色发展理念，响应国家双碳战略，全面推进节能减排工作，不断推出绿色创新产品，真正实现科技与环保的交融。我们将持续助力社会可持续发展建设，以科技赋能实现低碳转型，倡导绿色办公、低碳出行，为员工和社会创造绿色环保新生态。

我们将始终以科技创新作为公司发展的强大引擎，不断深化在智慧治理、智慧出行、智慧金融、智慧商业及泛 AI 等领域的创新应用，推出更多具有竞争力的产品和服务。我们将持续提升产品质量和客户体验，严守安全底线，与供应商建立更加紧密的合作关系，共同推动行业的进步和发展。

我们将持续贯彻以人为本的理念。在积极引入专业化人才的同时，为公司内部员工畅通多维晋升渠道，升级员工培养体系，并将持续关注员工身心健康，积极落实员工关爱工作，营造温暖和谐的公司氛围。我们将继续积极践行企业社会责任，将科技智慧应用于社区公益，继续推出更多的智慧公益项目，为社区发展贡献智慧力量。

展望未来，云从科技将以更加开放的心态和更加务实的作风，与全球合作伙伴携手共进，共同推动人工智能和数字化技术的发展。我们将致力于实现绿色中国梦，为构建人类命运共同体贡献更多的智慧和力量。

涓滴汇成海，恒心铸辉煌。我们相信，我们将以更加坚定的信念和更加饱满的热情，迎接未来的挑战和机遇，我们将不断以卓越的创新成果和优质的服务，赢得更多客户的信赖和社会的认可，书写云从科技更加辉煌的明天！



# 附录

## 一 关键绩效表

指标	单位	2023年
董事会人数	人	9
董事会博士占比	%	44.44
董事会研究生占比	%	66.67
董事会本科及以下占比	%	33.33
董事会男性占比	%	88.89
董事会女性占比	%	11.11
独立董事占比	%	33.33
召开董事会次数	次	9
董事会成员的平均任期	年	3.33
外部监事占比	%	33.33
召开监事会次数	次	8
监事会成员的平均任期	年	3
高管人数	人	4
高管博士占比	%	25
高管研究生占比	%	50
高管本科及以下占比	%	25
高管男性占比	%	50
高管女性占比	%	50
高管成员的平均任期	年	2.88
反腐倡廉培训	小时	827
召开股东大会次数	次	3

指标	单位	2023年
股东大会董事出勤率	%	100
定期报告发布数	份	4
临时公告发布数	份	62
市政用水量	吨	7,051
桶装水用水量	吨	31.49
瓶装水用水量	吨	4.04
汽车行驶公里数	公里	24,000
研发投入	万元	49,054
专利总数	项	395
计算机软件著作权	项	570
注册商标	个	547
员工总数	人	801
全职员工人数	人	801
港澳台及海外员工人数	人	2
男性员工人数	人	566
女性员工人数	人	235
30岁（含）以下员工人数	人	220
30岁-50岁（含）员工人数	人	572
50岁以上员工人数	人	9
少数民族员工数	人	44
残疾员工数	人	9
新增就业人数	人	110
新入职女性员工数	人	36
新入职男性员工数	人	74
劳动合同签订率	%	100



指标	单位	2023年
社会保险覆盖率	%	100
全员重大疾病保险投保率	%	100
其他保险投保情况	%	100
员工培训次数	次	551
年度培训支出	万元	80
年度培训总时长	小时	550.50
员工培训覆盖率	%	100
员工人均学时	小时	16.12
从业人员职业伤害保险覆盖率	%	100
社会公益活动投入总时长	小时	212
社会公益活动投入服务人数	人	66
社会公益活动投入的资金额	元	1,860,000

## — 指标索引

报告目录	GRI Standards	SDGs
关于本报告	GRI 1	/
关于云从科技	公司介绍	GRI 2
	发展历程	/
	业务概览	/
	公司荣誉	/
专题一 坚定党建旗帜引领	党建引领高质量发展	/
	党群共建增强合力	/
	党员教育培训	/
ESG治理	ESG治理战略	GRI 2
	利益相关方沟通	/
	ESG治理架构	/
	实质性议题讨论	/
高效稳健 压实科学治理根基	强化规范治理体系	GRI 2
	合规风控稳健运营	GRI 205, GRI 206
	筑牢商业道德底线	GRI 205, GRI 206
	畅通多维沟通渠道	/
智慧先行 把握绿色生态航向	践行国家“双碳”战略	GRI 302, GRI 303, GRI 304, GRI 305, GRI 306, GRI 307
	绿色创新产品实践	SDGs 6, SDGs 7, SDGs 13, SDGs 14, SDGs 15
创新赋能 打磨卓越智能产品	贡献创新智慧成果	GRI 308, GRI 414
	完善知识产权保护	SDGs 9, SDGs 17
	提升产品服务口碑	/
以人为本 积蓄稳健发展动能	恪守合规雇佣准则	GRI 401, GRI 402, GRI 403, GRI 405, GRI 406
	保障员工合法权益	SDGs 3, SDGs 5, SDGs 8
	畅通人才发展通道	GRI 405, GRI 408, GRI 409
	倡导员工关爱理念	GRI 403, GRI 404
责任共建 携手创造合作共赢	保障员工健康安全	/
	优化阳光采购体系	GRI 308, GRI 414
	落实责任管理机制	SDGs 12, SDGs 17
不负社会 建设温暖和谐社区	推动行业稳健发展	/
	打造智慧公益项目	GRI 413
展望2024	助力乡村振兴	GRI 413
		/



## 一 意见反馈表

尊敬的利益相关方：

您好！感谢您阅读《云从科技集团股份有限公司 2023 年环境、社会与治理报告》。为了更好地向您及其他利益相关方提供有价值的信息，同时促进我们持续改善环境、社会及治理工作，我们殷切地期望您能够对本报告提出宝贵意见和建议。我们期待您的评价，再次感谢您对我们工作的支持！

1. 您属于哪类利益相关方？

股东与投资者       客户       员工       政府及监管机构

供应商与合作伙伴       社区       公众与媒体       其他

2. 您对本报告的总体评价是：

很好       较好       一般

3. 您认为本报告是否全面反映了云从科技在 ESG 方面的表现：

是       一般       否

4. 您认为本报告披露的信息、数据、指标是否清晰、准确和完整：

是       一般       否

5. 您认为本报告的内容安排和版式设计是否条理清晰、通俗易懂、方便阅读：

是       一般       否

6. 您认为还有哪些您关注的信息未在本报告中披露？

7. 您对云从科技 ESG 信息披露及践行 ESG 理念有哪些建议？

## 一 免责声明

本报告所包含信息不构成任何投资建议，投资者不应以该等信息取代其独立判断或仅根据该等信息作出决策，本公司亦不对因使用本报告中的信息而引发或可能引发的损失承担任何责任。本公司所刊信息真实准确，若有与法定披露文件不一致之处，以法定披露文件为准。

本报告若构成前瞻性陈述，不构成对公司未来行动的约束，本公司无义务且不承诺会对本文件所刊载前瞻性陈述（如有）作出修订。

图片版权及字体归原作者所有，如有侵权请告知删除。





地址：上海市浦东新区川和路55弄张江人工智能岛11栋

邮编：201210

联系电话：021-60969707

联系传真：021-6096970

网址：[www.cloudwalk.com](http://www.cloudwalk.com)